



温水用 直动式2通电磁阀 单体
(Justfit阀)

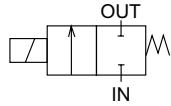
FHB Series

- NC (通电时通) 型
- 接管口径: Rc1/8~Rc1/2



JIS符号

通电时通型



通用规格

项目	FHB
使用流体	温水 (90° C以下)
动作压力范围	0 ~ 1.5 (因型号不同, 请参照各机种规格的最高动作压力差。)
MPa	
耐压 (采用水压) MPa	5.0 (通孔为 7、10时是3.0。)
流体温度	1 ~ 90 (不得冻结。)
环境温度	- 20 ~ 60
耐热等级	相当于H
环境条件	不适用于腐蚀性气体和易爆性气体
阀构造	直动型截止构造
阀座泄漏 cm ³ /min	0 (采用水压)
安装方式	任意

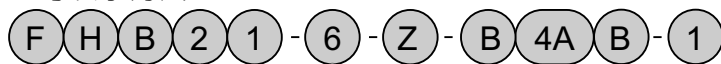
各机种规格

项 目 机种型号	接管 口径	通孔直径 (mm)	Cv值	最高动作压力差 MPa	最高使用压力 MPa	额定电压	额定功率(VA)				功率(W)		质量 (kg)			
							保持时		启动时		AC					
							50Hz	60Hz	50Hz	60Hz	50Hz	60Hz				
通电时通型																
FHB 21- 6 - Z -B4A - 2 -B4A	Rc1/8	1	0.035	1.5	1.5	AC100V 50/60Hz	5.5	4	9	8	2.8	2	0.16			
		2	0.15	0.7												
FHB 31- ⁶ / ₈ - 3 -B4A - 5 -B4A - 6 -B4A	Rc1/8	3	0.31	0.7			1.5	AC110V 60Hz	10	7	23	20		4.2	3.2	0.31
	Rc1/4	4	0.54	0.4												
		5	0.75	0.25												
FHB 41- ⁸ / ₁₀ - 5 -B4A - 6 -B4A - 7 -B4A	Rc1/4	4	0.54	0.8			0.3	AC200V 50/60Hz	16	13	40	35		7.5	6.3	0.51
	Rc3/8	5	0.80	0.5												
		7	1.10	0.2												
FHB 41- ¹⁰ / ₁₅ - 8 -B4A	Rc3/8 Rc1/2	10	1.88	0.1			0.3	AC220V 60Hz								0.60
FHB 51- ⁸ / ₁₀ - 5 -B4A - 6 -B4A - 7 -B4A	Rc1/4	4	0.54	1.1			1.5	AC220V 60Hz	23	19	60	50		11.5	10	0.69
	Rc3/8	5	0.80	0.7												
		7	1.10	0.3												
FHB 51- ¹⁰ / ₁₅ - 8 -B4A	Rc3/8 Rc1/2	10	1.88	0.12	0.3								0.79			

- 1: 允许电压变动范围: 请在额定电压的 ± 10% 以内使用。
- 2: 表示标准品型号。
- 3: 泄漏电流在以下参照数值之下使用。

电压 机种型号	AC100V	AC200V
	FHB2	3mA以下
FHB3 · 4 · 5	6mA以下	3mA以下

型号表示方法



流体区别
(温水)

气口数
(2通阀)

a 系列尺寸

b 动作区别

c 接管口径

d 通孔

1
2

e 阀体·密封件材质组合

f 线圈选择项

g 其他选择项

h 电压

3

机种型号

符号	内容	机种型号				
		FHB 21	FHB 31	FHB 41	FHB 51	
a	2	22 mm				
	3	28 mm				
	4	34 mm				
	5	40 mm				
b	1	通电时通型 (NC)				
	6	Rc1/8				
c 接管口径	8	Rc1/4				
	10	Rc3/8				
	15	Rc1/2				
	d 通孔	Z	1			
d 通孔	2	2				
	3	3				
	5	4				
	6	5				
	7	7				
	8	10				
	e		阀体	密封件		
		B	青铜铸件	氟橡胶		
f	4A	标准 直接导线				
g	无符号	标准 无				
	B	<small>项选择</small> 安装板				
h 电压	1	AC100V 50/60Hz .AC110V60Hz				
	2	AC200V 50/60Hz .AC220V60Hz				
	请记录以上除外的直接电压 (限于AC)					

请从上表的印 的组合中选定项。

型号表示例

FHB21-6-Z-B4AB-1

机种名：FHB

- a** 系列尺寸 : 22 mm
- b** 动作区别 : 通电时通型
- c** 接管口径 : Rc1/8
- d** 通孔 : 1
- e** 阀体·密封件材质组合 : 阀体-青铜铸件、密封件-氟橡胶
- f** 线圈选择项 : 直接导线 (相当于耐热等级H)
- g** 其他选择项 : 带安装板
- h** 电压 : AC100V 50/60Hz .AC110V60Hz

- 1: FHB41和FHB51的通孔直径为 4mm (d项5)、5mm (d项6)、7mm (d项7) 时, 接管口径只限于Rc1/4 (c项8)、Rc3/8 (c项10) 的制作。
- 2: 通孔直径为 10mm (d项8) 时, 接管口径则为Rc3/8 (c项10) Rc1/2 (c项15)。
- 3: 对于电压有特殊需求时, 请咨询本公司。

HNB/G

USB/G

FAB/G

FGB/G

FVB

FWB/G

FHB

FLB

AB

AG

AP·AD

APK·ADK

干燥空气用

防爆型

NAB·NSB

NP·NAP·NVP

CHB/G

MXB/G

其他应用

PD·FAD·PJ

CV·CVS

CPE·CPD

医疗分析

按订单生产产品

直动式电磁阀

通电

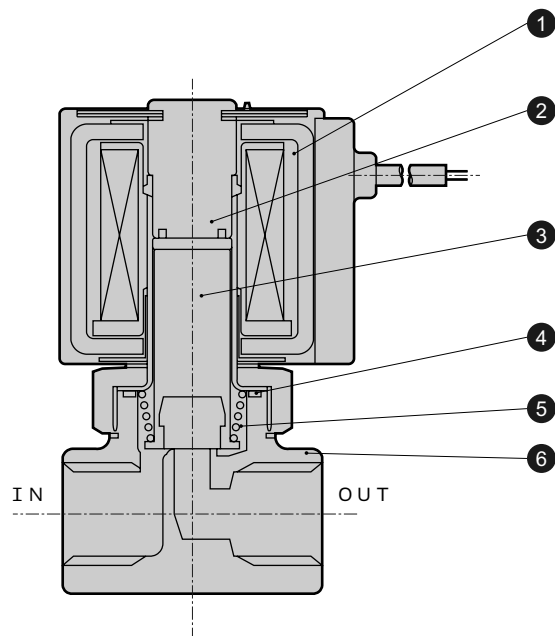
电磁

用水

阀

内部构造及主要部件材质


FHB 1系列

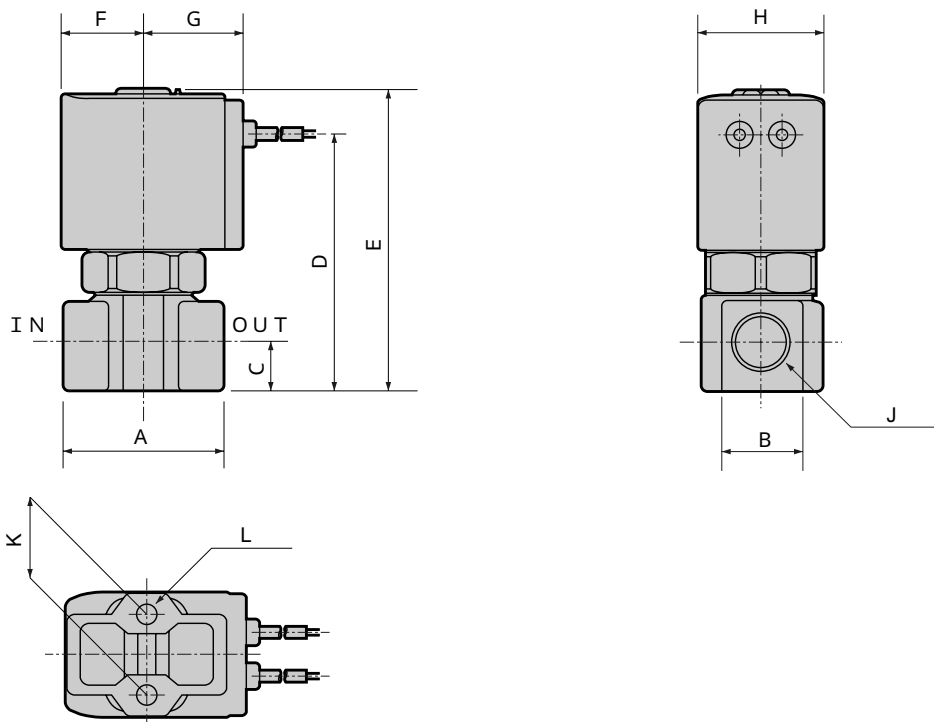


编号	部件名称	材质
1	线圈组件	(封装线圈)
2	静铁芯组件	SUS、Cu 不锈钢、铜
3	动铁芯组件	SUS、FKM 不锈钢、氟橡胶
4	O形圈	EPDM 三元乙丙橡胶
5	弹簧	SUS 不锈钢
6	阀体	CAC406 青铜铸件

外形尺寸

直接导线 (相当于H种) 式
FHB 1- - -B4A

 (文件名: 112页或卷末 21页)




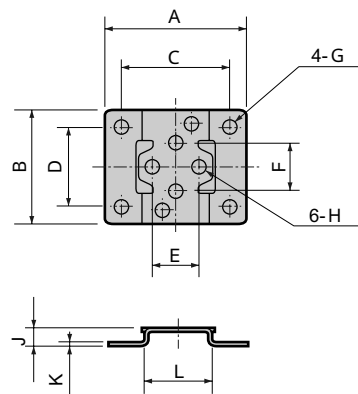
导线长度 300mm

型号	A	B	C	D	E	F	G	H	J	K	L
FHB21	32	14	8	45.5	56	15.5	19.5	22	Rc1/8	15	M4 x 0.7 深度6
FHB31	36	18	11	57.5	68.5	18.5	22.5	28	Rc1/8, Rc1/4	18	M5 x 0.8 深度6
FHB41	40	23	12	67	81	22.5	26	34	Rc1/4, Rc3/8	18	M5 x 0.8 深度8
FHB41-10·15-Ø (通孔 10)	50	29	15	76	90				Rc3/8, Rc1/2		
FHB51	40	23	12	73.5	89	26	29.5	40	Rc1/4, Rc3/8	18	M5 x 0.8 深度8
FHB51-10·15-Ø (通孔 10)	50	29	15	82.5	98				Rc3/8, Rc1/2		

外形尺寸选择项

安装板
FHB 1- - -B4AB

 (文件名: 112页或卷末 21页)



型号	A	B	C	D	E	F	G	H	J	K	L
FHB21	40	34	30	25	15	15	5	4.5	6	1.2	20
FHB31	52	42	40	30	18	18	6	5.5	7	1.6	25
FHB41·51	56	48	44	36	18	18	6	5.5	7	1.6	30

HNB/G

USB/G

FAB/G

FGB/G

FVB

FWB/G

FHB

FLB

AB

AG

AP·AD

APK·ADK

干燥空气用

防爆型

NAB·NSB

NP·NAP·NVP

CHB/G

MXB/G

其他应用

PDFAD·PJ

CV·CVS

CPE·CPD

医疗分析

按订单生产产品

直动式电磁阀

通水用

电磁

水用