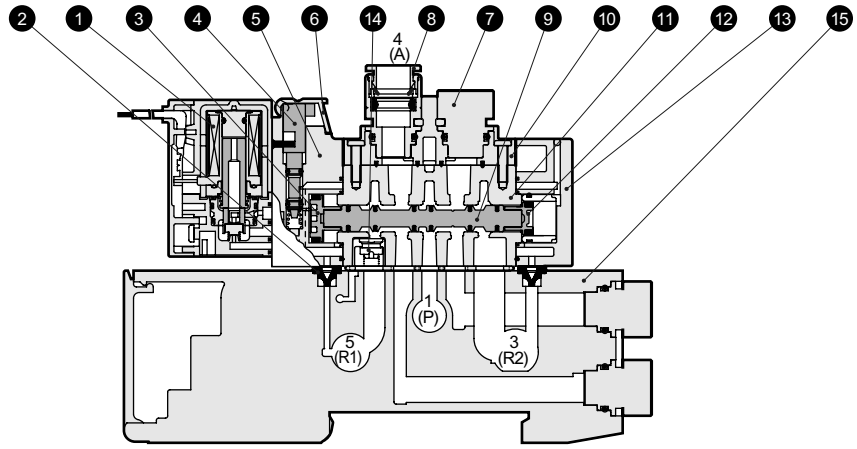
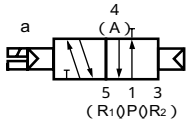


内部构造和部件清单

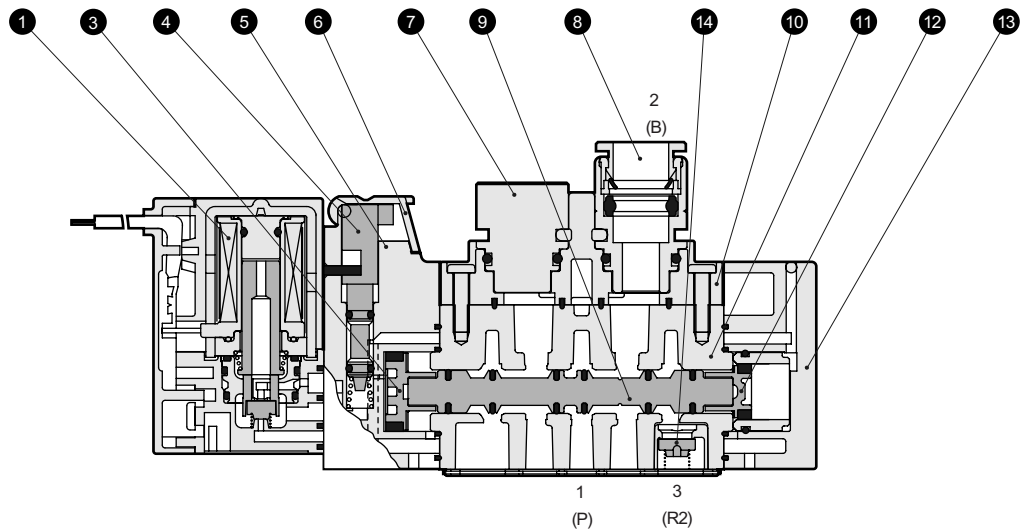
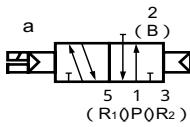
N3GA110 · N3GA210

- 2位单电控：常闭
直接导线（无符号）



N3GA1110 · N3GA2110

- 2位单电控：常通
直接导线（无符号）



N3GA1660 · N3GA2660

- 3通阀2个内置型 A侧阀：常闭、B侧阀：常闭
直接导线（无符号） 请参阅369页。

主要部件清单

编号	部件名称	材质
1	线圈组件	
2	先导排气单向阀	丁腈橡胶
3	活塞D组件	
4	手动装置	树脂
5	控制活塞	树脂
6	手动保护盖	树脂
7	堵塞	铝
8	快插接头	
9	滑柱组件	
10	接头连接器	树脂
11	阀体	铝合金压铸件
12	活塞S组件	
13	盖子	树脂
14	误动作防止阀	
15	阀模块	树脂

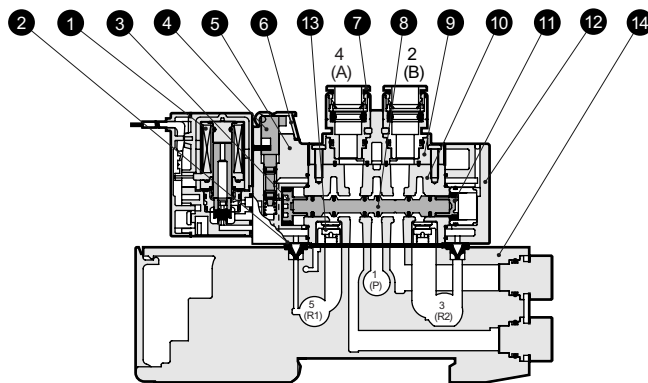
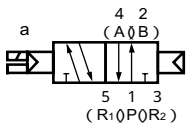
易损部件清单

编号	部件名称	型号	
1	线圈组件	4G- <u>电线连接</u> -COIL- <u>电压</u> 无符号：标准 A：对应臭氧	
8	快插接头及 相关部件	4直管型	4G2 - JOINT - C4
		6直管型	4G2 - JOINT - C6
		8直管型	4G2 - JOINT - C8 (仅3GA2)
		堵塞	4G2 - JOINT - CPG
-	E型接插件插座组件	4G-SOCKET-ASSY- <u>电线连接</u> - <u>电压</u>	
-	EJ型接插件插座组件	4G-SOCKET-ASSY- <u>电线连接</u>	
-	DIN端子箱组件 (仅3GA2)	4G-TERMINAL-BOX- <u>电压</u>	

内部构造和部件清单

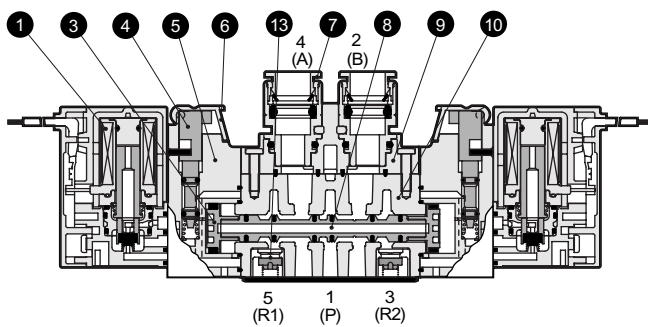
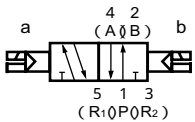
N4GA110 · N4GA210

- 2位单电控：常闭
- 直接导线（无符号）



N4GA120 · N4GA220

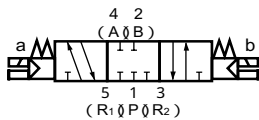
- 2位单电控：常闭
- 直接导线（无符号）



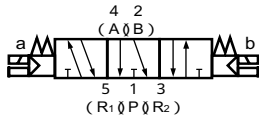
N4GA140 · N4GA240

- 3通阀
- 直接导线（无符号）

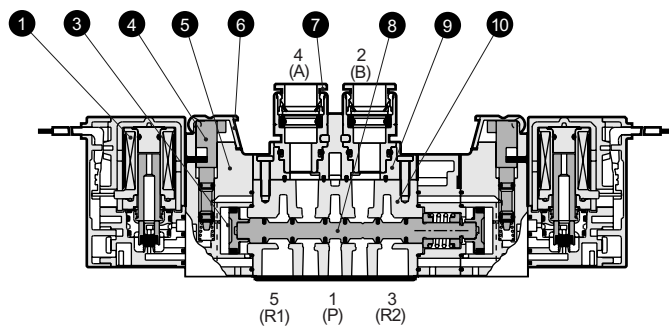
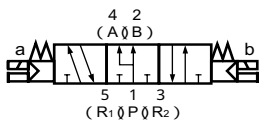
中封



A·B·R连接



P·A·B连接



主要部件清单

编号	部件名称	材质
1	线圈组件	
2	先导排气单向阀	丁腈橡胶
3	活塞D组件	
4	手动装置	树脂
5	控制活塞	树脂
6	手动保护盖	树脂
7	快插接头	
8	滑柱组件	
9	接头连接器	树脂
10	阀体	铝合金压铸件
11	活塞S组件	
12	盖子	树脂
13	误动作防止阀	
14	阀模块	树脂

易损部件清单

编号	部件名称	型号
1	线圈组件	4G- 电线连接 - —COIL— 电压 无符号：标准 A：对应臭氧
7	快插接头及 相关部件	4直管型 4G2 - JOINT - C4
		6直管型 4G2 - JOINT - C6
		8直管型 4G2 - JOINT - C8 (仅4GA2)
		堵塞 4G2 - JOINT - CPG
-	E型接插件插座组件	4G-SOCKET-ASSY- 电线连接 - 电压
-	EJ型接插件插座组件	4G-SOCKET-ASSY- 电线连接
-	DIN端子箱组件 (仅4GA2)	4G-TERMINAL-BOX- 电压

MN3E0
MN4E0

4SA/B0

4SA/B1

4GA/B

M4GA/B

MN4GA/B

4GA/B
(主阀)

W4GA/B2

MN3S0
MN4S0

4TB

4L2-4·
LMF0

4KA/B

4F

PV5·
CMF

3MA/B0

3PA/B

P·M·B

NP·NAP
NVP

4F 0E

HMV
HSV

SKH

PCD·
FS·FD

省
配
线
模
块
集
成
先
导
式
3
·
5
通
阀

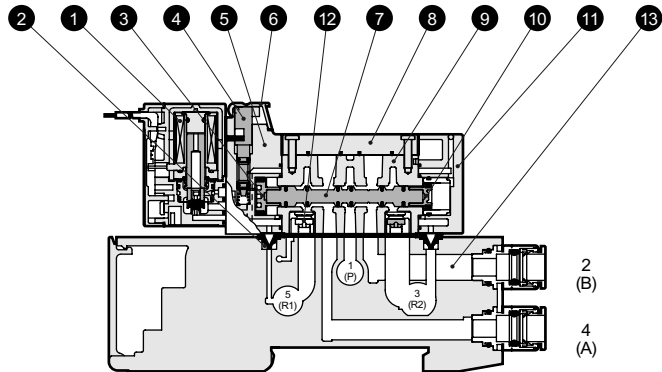
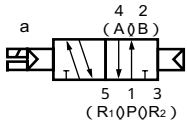
内部构造和部件清单

N3GB1660 · N3GB2660

● 3通阀2个内置型 A侧阀：常闭、B侧阀：常闭
直接导线（无符号） 请参阅370页。

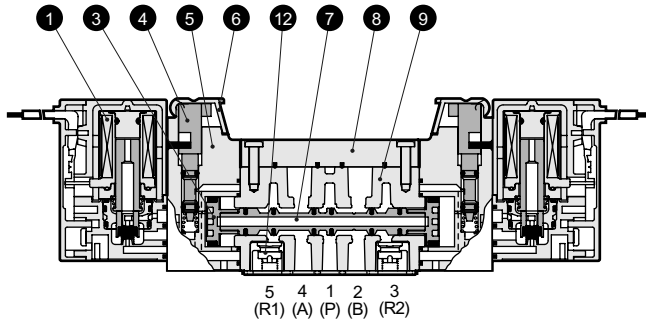
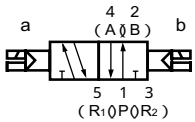
N4GB110 · N4GB210

● 2位单电控
直接导线（无符号）



N4GB120 · N4GB220

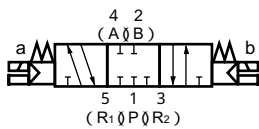
● 2位双电控
直接导线（无符号）



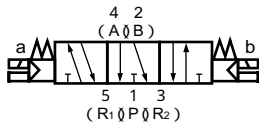
N4GB140³/₅ N4GB240³/₅

● 3通阀
直接导线（无符号）

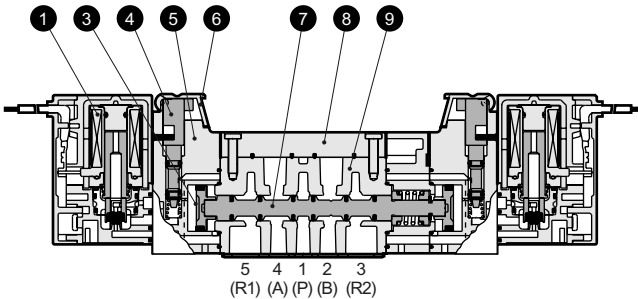
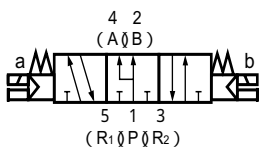
中封



A·B·R连接



P·A·B连接



主要部件清单

编号	部件名称	材质
1	线圈组件	
2	先导排气单向阀	丁腈橡胶
3	活塞D组件	
4	手动装置	树脂
5	控制活塞	树脂
6	手动保护盖	树脂
7	滑柱组件	
8	板	树脂
9	阀体	铝合金压铸件
10	活塞S组件	
11	盖子	树脂
12	误动作防止阀	
13	阀模块	树脂

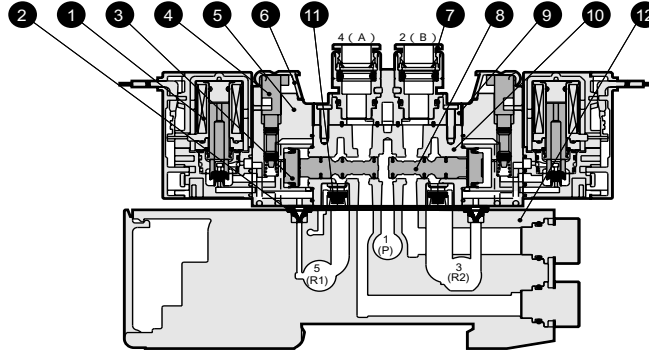
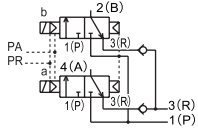
易损部件清单

编号	部件名称	型号
1	线圈组件	4G- <u>电线连接</u> - <u>COIL</u> - <u>电压</u> 无符号：标准 A：对应臭氧
-	E型接插件插座组件	4G-SOCKET-ASSY- <u>电线连接</u> - <u>电压</u>
-	EJ型接插件插座组件	4G-SOCKET-ASSY- <u>电线连接</u>
-	DIN端子箱组件（仅4GB2）	4G-TERMINAL-BOX- <u>电压</u>

内部构造和部件清单

N3GA1660 · N3GA2660

●3通阀2个内置型 A侧阀：常闭、B侧阀：常闭
直接导线（无符号）



MN3E0
MN4E0

4SA/B0

4SA/B1

4GA/B

M4GA/B

MN4GA/B

4GA/B
(主阀)

W4GA/B2

MN3S0
MN4S0

4TB

4L2-4·
LMF0

4KA/B

4F

PV5·
CMF

3MA/B0

3PA/B

P·M·B

NP·NAP
NVP

4F 0E

HMV
HSV

SKH

PCD·
FS·FD

省先
配导
线式
模块
集成
3·5
通阀

主要部件清单

编号	部件名称	材质
1	线圈组件	
2	先导排气单向阀	丁腈橡胶
3	活塞组件	
4	手动装置	树脂
5	控制活塞	树脂
6	手动保护盖	树脂
7	快插接头	
8	滑柱组件	
9	接头连接器□	树脂
10	阀体	铝合金压铸件
11	误动作防止阀□	
12	阀模块	树脂

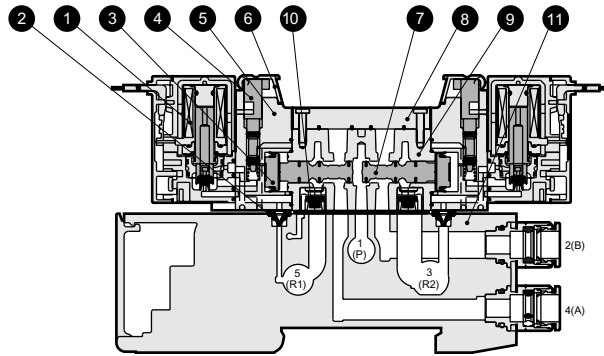
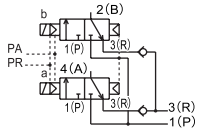
易损部件清单

编号	部件名称	型号
1	线圈组件	4G- [电线连接] - [COIL] - [电压] └─ 无符号：标准 A：对应臭氧
8	快插接头及 相关部件	4直管型 4G2 - JOINT - C4 6直管型 4G2 - JOINT - C6 8直管型 4G2 - JOINT - C8 (仅3GA2) 堵塞 4G2 - JOINT - CPG
-	E型接插件插座组件	4G-SOCKET-ASSY-[电线连接]-[电压]
-	EJ型接插件插座组件	4G-SOCKET-ASSY-[电线连接]□
-	DIN端子箱组件 (仅3GA2)	4G-TERMINAL-BOX-[电压]

内部构造和部件清单

N3GB1660 · N3GB2660

●3通阀2个内置型 A侧阀：常闭、B侧阀：常闭
直接导线（无符号）

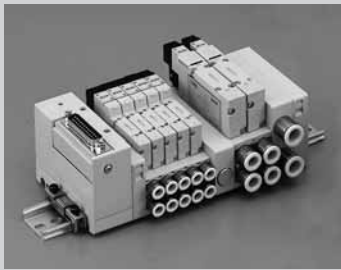


主要部件清单

编号	部件名称	材质
1	线圈组件	
2	先导排气单向阀	丁腈橡胶
3	活塞组件	
4	手动装置	树脂
5	控制活塞	树脂
6	手动保护盖	树脂
7	滑柱组件	
8	板	树脂
9	阀体	铝合金压铸件
10	误动作防止阀	
11	阀模块	树脂

易损部件清单

编号	部件名称	型号
1	线圈组件	4G- 电线连接 -COIL- 电压 <small>无符号：标准 A：对应臭氧</small>
-	E型接插件插座组件	4G-SOCKET-ASSY- 电线连接 - 电压
-	EJ型接插件插座组件	4G-SOCKET-ASSY- 电线连接
-	DIN端子箱组件（仅3GB2）	4G-TERMINAL-BOX- 电压



4G1・2 混合集成

MN3GAX12, MN4GAX12 MN4GBX12 series

●适应缸径：φ 20~ φ 80

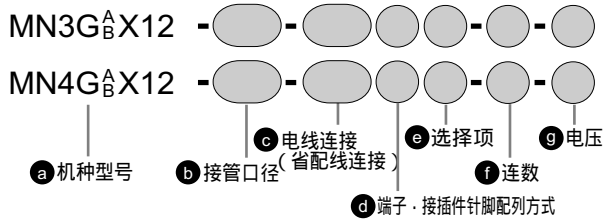


规格

与各系列通用

个别配线的场合请参阅 322 页（直接配管），332 页（底板配管），省配线的场合 338 页（直接配管），352 页（底板配管）。

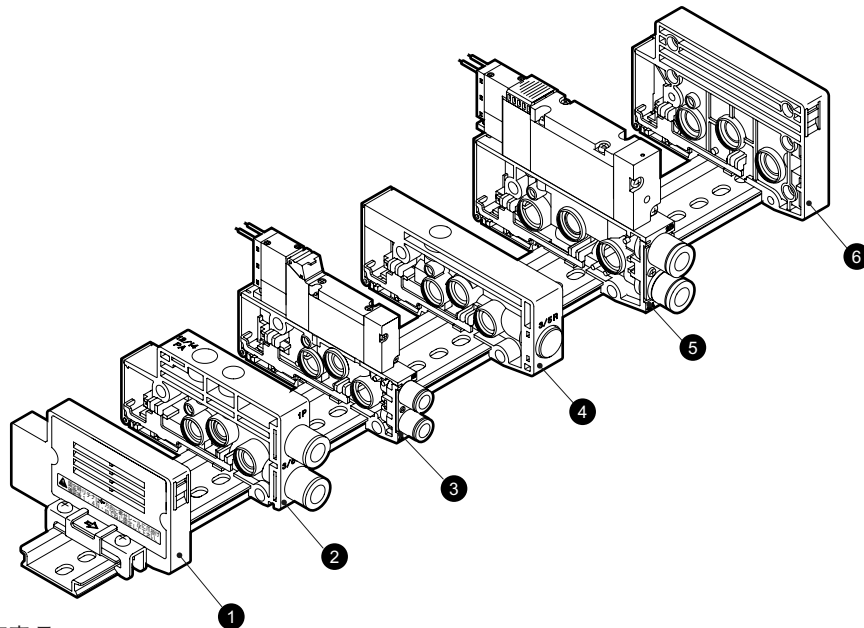
型号表示方法



* 机种型号是「MN G X12-」,其它的项目与各个型号表示例通用。

个别配线的场合请参阅324页(直接配管),332页(底板配管),省配线的场合340,341页(直接配管),354,355页(底板配管)。

集成构成部件说明和部件清单



* 4G1・2 混合集成的注意事项

面对接头，混装模块的左侧是 4G1 系列，右侧是 4G2 系列。
(注意不能反方向进行位置设定。)

主要构成部件清单(详细请参照374~385页)

产品编号	构成部件名称	型号(例)
1	终端模块L	N4G1-EL
2	给排气模块	N4G1-Q-8
3	带电磁阀模块单体	N4GB110-C6-H-3
4	混装模块	N4G12-MIX
5	带电磁阀模块单体	N4GB210-C8-H-3
6	终端模块R	N4G2-ER

质量

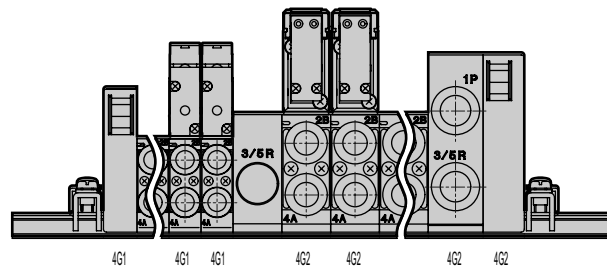
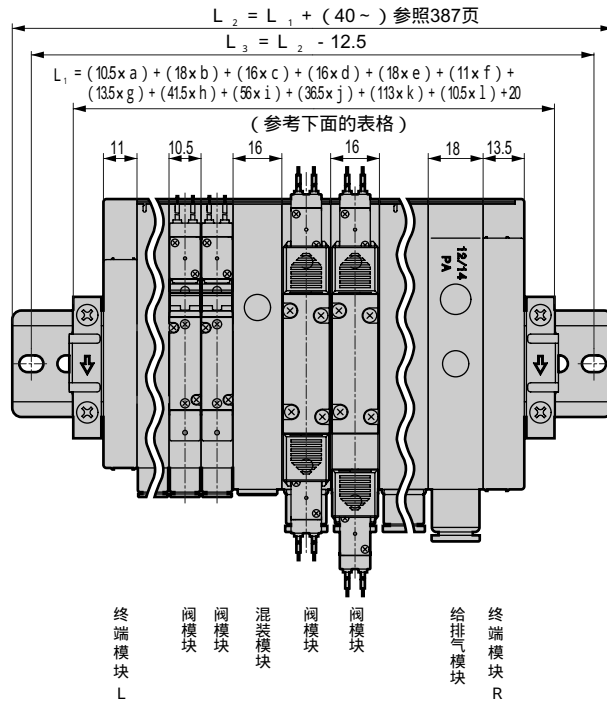
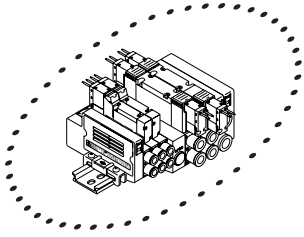
N4G12-MIX: 49g

关于其它构成部件，请参照各个系列的规格。

混装模块: 外形尺寸图

MN4GBX12

注: 关于E型接插件·EJ型接插件·DIN端子箱, 请参阅各个机种的页码 (MN4GA: 327页, MN4GA: 335页;)。
注: 关于CL*接头L型(向上), 请参阅第365页。



本图是混合集成的一例, 组合是自由的。
因为尺寸如下表所示, 请边看前页, 边进行组合。

部件名称	尺寸
a: 4 G 1 阀模块数量	10.5 x a
b: 4 G 2 阀模块数量	16 x b
c: 混装模块数量	16 x c
d: 4 G 1 给排气模块数量	16 x d
e: 4 G 2 给排气模块数量	18 x e
f: 4 G 1 终端模块数量 L	11 x f
g: 4 G 2 终端模块数量 R	13.5 x g
h: 4 G 1 / 2 省配线 T 30 / T 5 * 数量	41.5 x h
i: 4 G 1 / 2 省配线 T 10 数量	56 x i
j: 4 G 1 / 2 省配线 T 7 * 数量	36.5 x j
k: 4 G 1 / 2 省配线 T 6 * 数量	113 x K
l: 4 G 1 / 2 隔断模块数量	10.5 x l

注1: 混装模块必须在4G1和4G2之间加入。

注2: 最大连数是20连。

MN3E0
MN4E0

4SA/B0

4SA/B1

4GA/B

M4GA/B

MN4GA/B

4GA/B
(主阀)

W4GA/B2

MN3S0
MN4S0

4TB

4L2-4·
LMF0

4KA/B

4F

PV5·
CMF

3MA/B0

3PA/B

P·M·B

NP·NAP
NVP

4F 0E

HMV
HSV

SKH

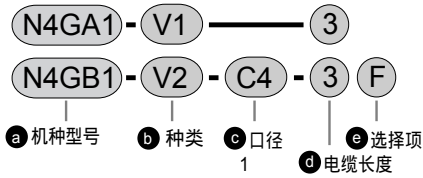
PCD·
FS·FD

混合
集成
式
3·
5
通
阀

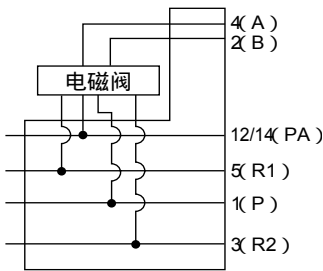
配管部

C 阀模块单体 (仅对应于单体)

是阀模块 (单个树脂底板) 单体



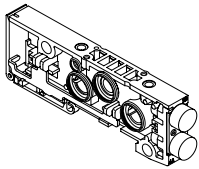
a 机种型号	b 种类	c 口径 (设定仅4GB1·4GB2の場合) 1	d 电缆长度	e 选择项
N4GA1	V1	C4	4快插接头	无符号 个别配线用 长度由第377页进行选定
N4GA2		C6	6快插接头	
N4GB1	V2	C8	8快插接头 (仅4GB2)	无符号 无选择项 F A·B气口过滤器内置
N4GB2		C L 4	4快插接头L型(向上) (仅4GB1)	
		C L 6	6快插接头L型(向上)	
		C L 8	8快插接头 (仅4GB2)	
		单侧堵塞规格	A气口	B气口
		C4NC	4快插接头	堵塞
		C6NC	6快插接头	
		C8NC	8快插接头(仅4GB2)	
		C4NO	堵塞	4快插接头
		C6NO		6快插接头
		C8NO		8快插接头(仅4GB2)
		C L 4NC	4快插接头L型(向上) (仅4GB1)	堵塞
		C L 6NC	6快插接头L型(向上)	
		C L 8NC	8快插接头L型(向上)	
		C L 4NO	堵塞	4快插接头L型(向上) (仅4GB1)
		C L 6NO		6快插接头L型(向上)
		C L 8NO		8快插接头L型(向上) (仅4GB2)



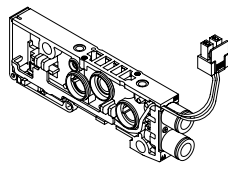
阀单体回路图

1 CL* 快插接头L型(向上) 仅仅对应于单线圈。

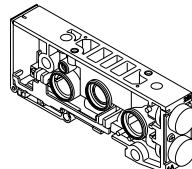
N4GA1-V1



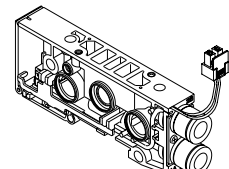
N4GB1-V2-C4



N4GA2-V1



N4GB2-V2-C6



增设用阀模块 电缆长度

计算增设位置与电装模块之间的距离W (图1), 然后按照《表1》选定合适的电缆在内长度。

请注意, A侧线圈与B侧线圈所必要的插座组件不同。

图1是电装模块的左侧规格, 请计算右侧规格的情况同样的增设位置与电装模块之间的距离W。

W的计算

· MN4G1の場合

$$W=(10.5xn)+(16xm)+(10.5xl)$$

· MN4G2の場合

$$W=(16xn)+(18xm)+(10.5xl)$$

n: 阀模块数量 m: 给排气模块数量 l: 隔断模块数量

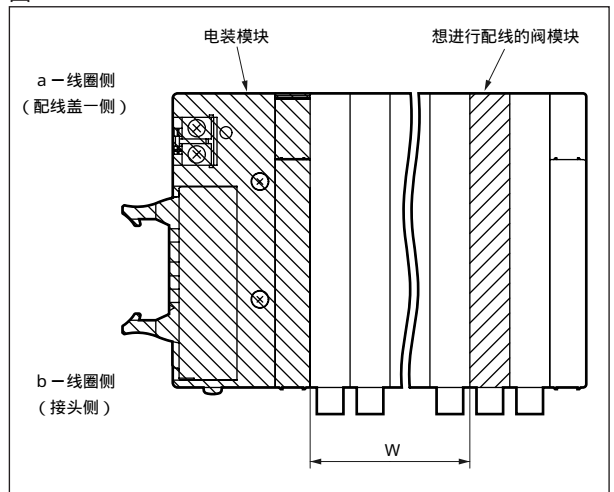
· MN4GXの場合

混装模块的宽度请按16进行计算

《表1》W长度与选定机种对应表

选定编号	配线种类		
	T10/11(R)	T30/5*/6*(R)	T7*
2□		0	25以下
3□	20以下	>0 30	>25 55
4□	>20 70	>30 80	>55 105
5□	>70 120	>80 130	>105 155
6□	>120 170	>130 180	>155 205
7□	>170 260	>180 270	>205 295
8□	>260 350	>270 360	>295 385
9□	>350 450	>360 460	>385 485
10	>450 570	>460 580	>485 605

图1



MN3E0
MN4E0

4SA/B0

4SA/B1

4GA/B

M4GA/B

MN4GA/B

4GA/B
(主阀)

W4GA/B2

MN3S0
MN4S0

4TB

4L2-4·
LMF0

4KA/B

4F

PV5·
CMF

3MA/B0

3PA/B

P·M·B

NP·NAP
NVP

4F 0E

HMV
HSV

SKH

PCD·
FS·FD

模块集成
先导式
3·5
通阀

MN4GA · 4GB Series

模块集成：配管部

配管部

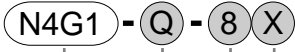
按照构成有时会产生不合适的场合，因此请在充分理解各个机能的基础上进行选择。

D. 给排气模块

给排气模块可以在阀模块邻接的场所进行设置。

台数没有限制，因此在与隔断模块进行组合的场合，或者排气流量较多的场合，请设置2台或更多。

为了防止异物混入，在P气口内置有过滤器。



机种型号 a 种类 b 口径 c 排气

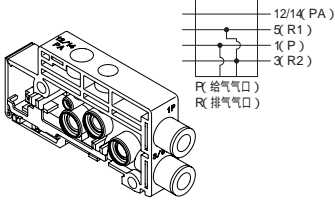
a 种类	b 口径	c 排气
Q 内部先导	6 6快插接头	无符号 集中排气
QK 外部先导	6L 6快插接头 上	X 大气开放
	6.4 6.4快插接头	(X的场合的终端模块请
	6.4L 6.4快插接头 上	设定为大气开放。)
	8 8快插接头	
	8L 8快插接头 上	



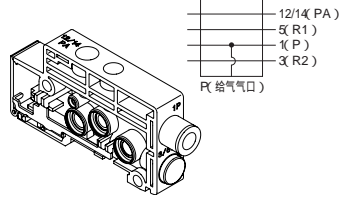
机种型号 a 种类 b 口径 c 排气

a 种类	b 口径	c 排气
Q 内部先导	8 8快插接头	无符号 集中排气
QK 外部先导	8L 8快插接头 上	X 大气开放
	10 10快插接头	(X的场合的终端模块请
	10L 10快插接头 上	设定为大气开放。)

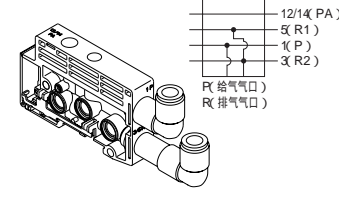
N4G1-Q-8



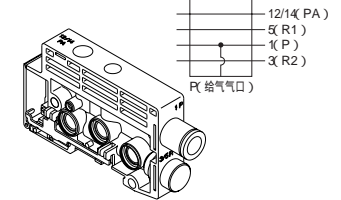
N4G1-Q-8X



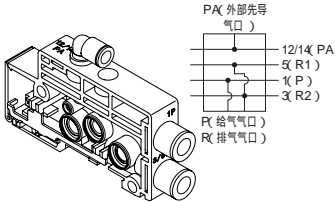
N4G2-Q-10L



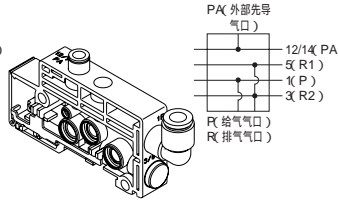
N4G2-Q-10X



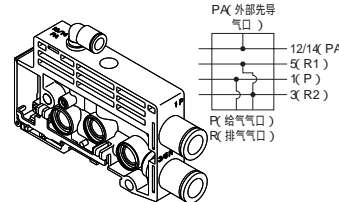
N4G1-QK-8



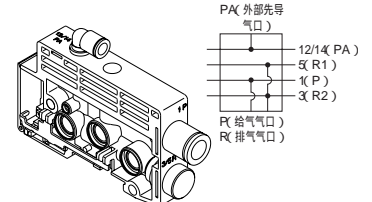
N4G1-QK-8LX



N4G2-QK-10



N4G2-QK-10X



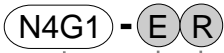
外部先导气口 6 快插接头

外部先导气口 6 快插接头

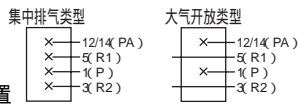
E. 终端模块

请在个别配线的场合在集成的两端进行设置。省配线的场合，请在电装模块的对面侧进行设置。

大气开放类型消声器内置。



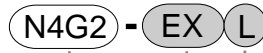
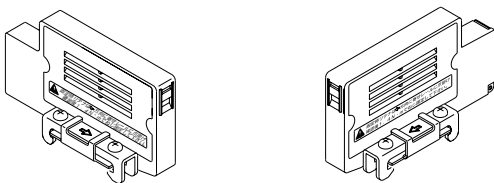
机种型号 a 种类 b 设置位置



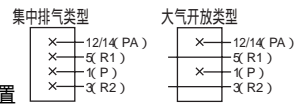
a 种类	b 设置位置
E 集中排气	L 左侧用
EX 大气开放	R 右侧用

N4G1-EL

N4G1-ER



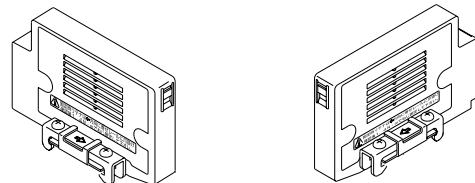
机种型号 a 种类 b 设置位置



a 种类	b 设置位置
E 集中排气	L 左侧用
EX 大气开放	R 右侧用

N4G2-EL

N4G2-ER



配管部

F. 隔断模块

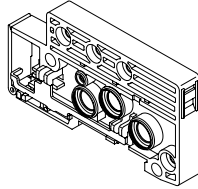
在隔断模块和给排气模块的组合中能够进行异种压力混载和采取背压防止对策

N4G1 - S

机种型号 **a** 种类

N4G1-S

a 种类	
SA	P·R·PA闭
S	P·R闭 PA通
SP	P闭 R·PA通
SE	R闭 P·PA通

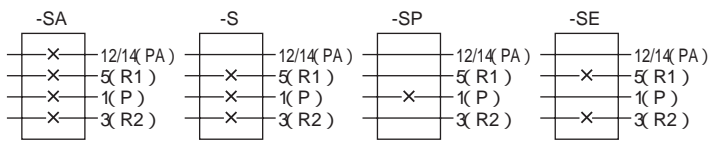
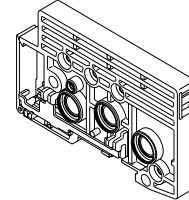


N4G2 - SA

机种型号 **a** 种类

N4G2-S

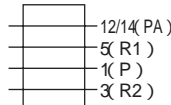
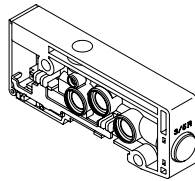
a 种类	
SA	P·R·PA闭
S	P·R闭 PA通
SP	P闭 R·PA通
SE	R闭 P·PA通



G. 混装模块

4G1 与 4G2 在同一集成中混载の場合设置
设置的位置是混装模块的左侧为 4D1，右侧为 4G2。

N4G12 - MIX



MN3E0
MN4E0

4SA/B0

4SA/B1

4GA/B

M4GA/B

MN4GA/B

4GA/B
(主阀)

W4GA/B2

MN3S0
MN4S0

4TB

4L2-4·
LMF0

4KA/B

4F

PV5·
CMF

3MA/B0

3PA/B

P·M·B

NP·NAP
NVP

4F 0E

HMV
HSV

SKH

PCD·
FS·FD

先
导
式
3
·
5
通
阀

MN4GA · 4GB Series

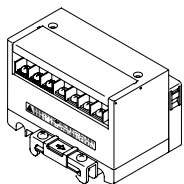
模块集成：配管部

配管部 (电装模块) * 只能订货电装模块的单体。

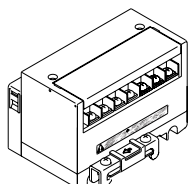
H.集中端子台模块

M3 螺纹规格

N4G1-T10

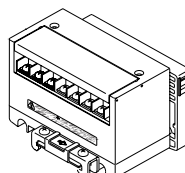


N4G1-T10R

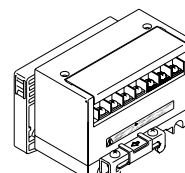


M3 螺纹规格

N4G2-T10

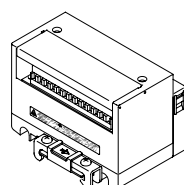


N4G2-T10R

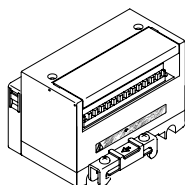


压下紧固规格

N4G1-T11

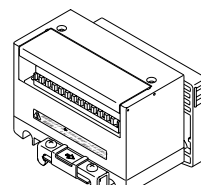


N4G1-T11R

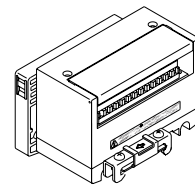


压下紧固规格

N4G2-T11

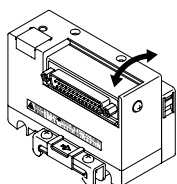


N4G2-T11R

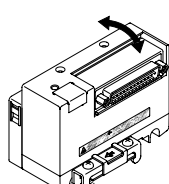


I.D-Sub 接插件

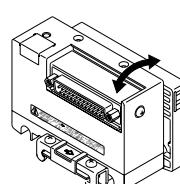
N4G1-T30



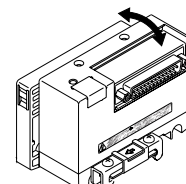
N4G1-T30R



N4G2-T30



N4G2-T30R

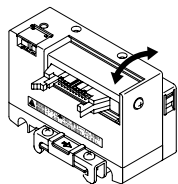


带 D-Sub 接插件的扁平电缆的型号请参阅第 653 页。

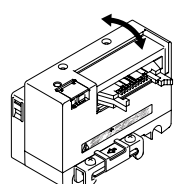
J.扁平电缆接插件模块

带电源终端端子

N4G1-T50

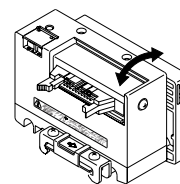


N4G1-T50R

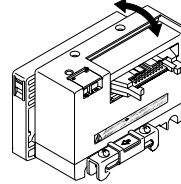


带电源终端端子

N4G2-T50

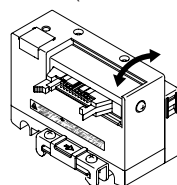


N4G2-T50R

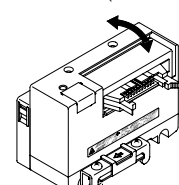


没有电源终端端子

N4G1-T51(N4G1-T52)
(N4G1-T53)

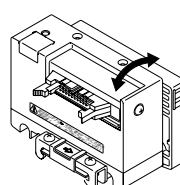


N4G1-T51R(N4G1-T52R)
(N4G1-T53R)

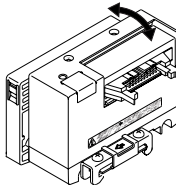


没有带电源终端端子

N4G2-T51(N4G2-T52)
(N4G2-T53)



N4G2-T51R(N4G2-T52R)
(N4G2-T53R)



T52、T53 与图中针脚数不同。

配管部

(电装模块) * 只能订货电装模块的单体。

K. 串行传输模块

接插件连接类型

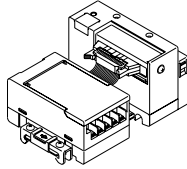
N4G1 - T6G1

机种型号 a 种类

a 种类

T6A0/1	UniwireSystemc 8点/16点
T6C0/1	Omron CompoBus/S 8点/16点
T6G1	CC-Link
T6E0/1	SunxS-LINK 8点/16点
T6J0/1	UniwireHSystem 8点/16点
T6K1	Keyence KZ-R

T6C0/1与长距离通信模式不对应。



N4G1-T6

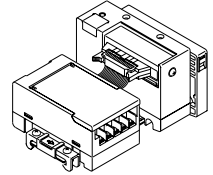
N4G2 - T6G1

机种型号 a 种类

a 种类

T6A0/1	UniwireSystemc 8点/16点
T6C0/1	Omron CompoBus/S 8点/16点
T6G1	CC-Link
T6E0/1	SunxS-LINK 8点/16点
T6J0/1	UniwireHSystem 8点/16点
T6K1	Keyence KZ-R

T6C0/1与长距离通信模式不对应。



N4G2-T6

薄型模块类型

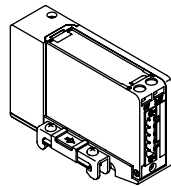
N4G1 - T7D1

机种型号 a 种类

a 种类

T7C0/1	Omron CompoBus/S 8点/16点
T7D1	DeviceNet
T7E0/1	SunxS-LINK 8点/16点
T7G1	CC-Link
T7L1	SAVE NET

通信电缆配线部接插件是附属品。



N4G1-T7

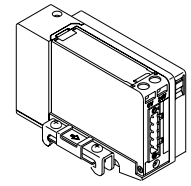
N4G2 - T7G1

机种型号 a 种类

a 种类

T7C0/1	Omron CompoBus/S 8点/16点
T7D1	DeviceNet
T7E0/1	SunxS-LINK 8点/16点
T7G1	CC-Link
T7L1	SAVE NET

通信电缆配线部接插件是附属品。



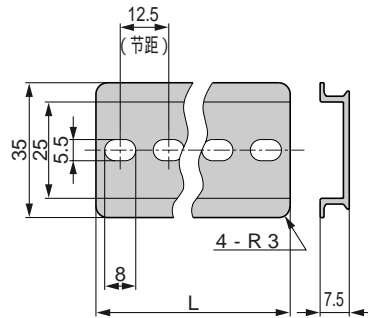
N4G2-T7

相关元件

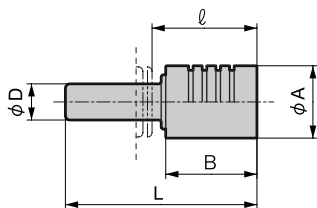
安装导轨、消声器、盲栓

安装导轨

N4G-BAA<长度>

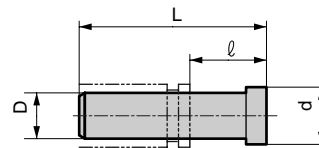


消声器



型号	D	L	A	B	φ
SLW-H6	6	41	16	20	23.5
SLW-H8	8	42	16	20	23
SLW-H10	10	53	20	27	31.5

盲栓



型号	D	L	φ	d
GWP4-B	4	27	11	6
GWP6-B	6	29	11.5	8
GWP8-B	8	33	14	10
GWP10-B	10	40	18.5	12

MN3E0
MN4E0

4SA/B0

4SA/B1

4GA/B

M4GA/B

MN4GA/B

4GA/B
(主阀)

W4GA/B2

MN3S0
MN4S0

4TB

4L2-4·
LMF0

4KA/B

4F

PV5·
CMF

3MA/B0

3PA/B

P·M·B

NP·NAP
NVP

4F 0E

HMV
HSV

SKH

PCD·
FS·FD

模块集成
先导式
3·5
通阀

MN4GA · 4GB Series

模块集成：相关元件

相关元件

标签铭板

与集成本体的附属品一起交货。

必要的场合，请在 389~394 页的集成规格的标签铭板栏中记入 号。

〈标签夹持器〉

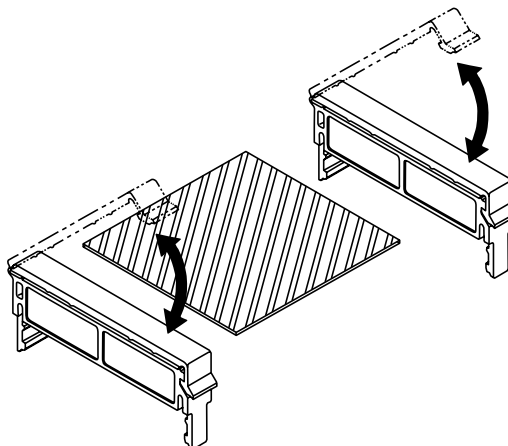
N4G1 - TAG-HOLDER

a 机种型号

N4G1

N4G2

(2个1套)



标签板

N4G1 - TAG-PLATE - A - 长度^{注1}

a 机种型号	b 种类		c 长度(mm)注1
N4G1	A	4GA1·2兼用	200
	B1	4GB1用宽幅型	300
	B2	4GB1用窄幅型 ^{注2}	400
N4G2	B	4GB2用	

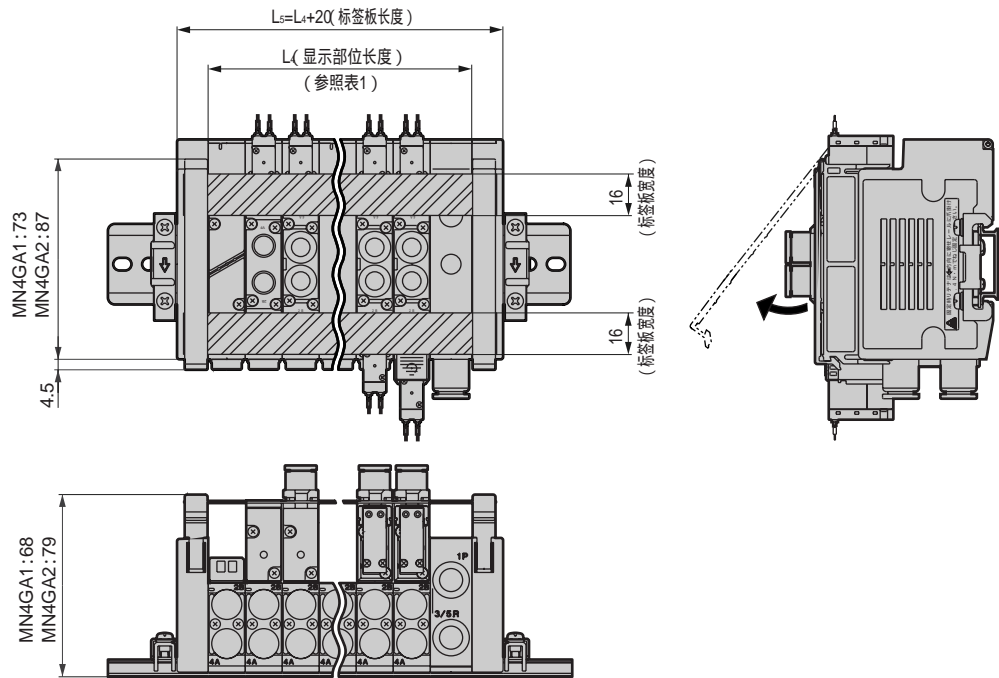
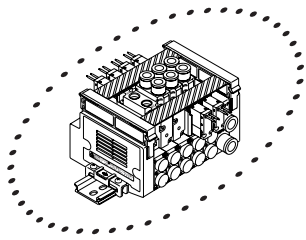
注1: 长度准备有 200、300、400 三种长度。

请按照适合产品的长度切断。

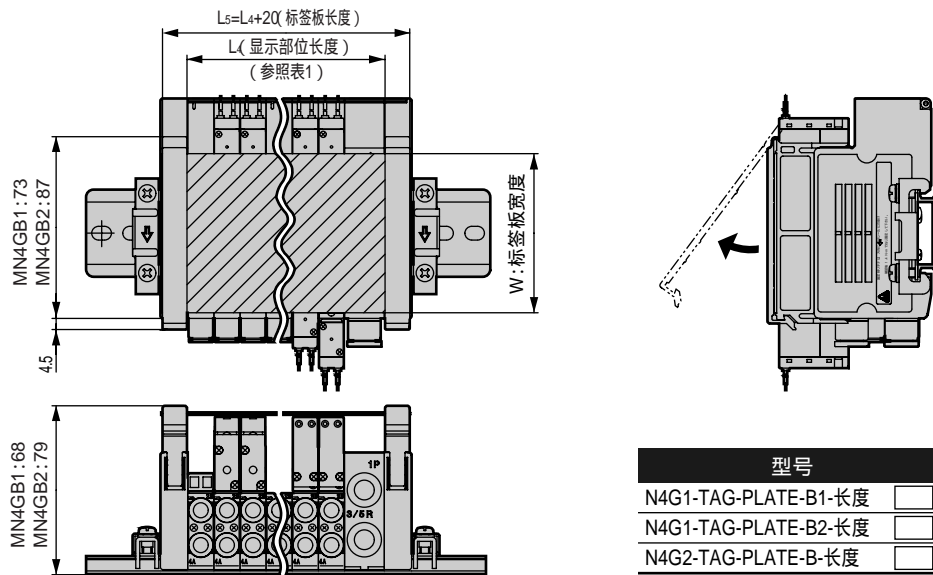
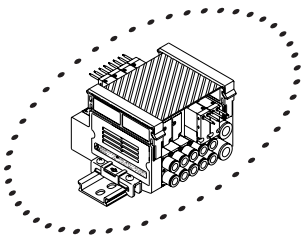
注2: 窄幅型在标签铭板被盖住的状态下, 仍然可以进行手动操作。

外形尺寸图：标签铭板

MN4GA1 · 2 标签铭板 (TAG)



MN4GB1 · 2 标签铭板 (TAG)



型号	W
N4G1-TAG-PLATE-B1-长度	64
N4G1-TAG-PLATE-B2-长度	30
N4G2-TAG-PLATE-B-长度	45

表 1：L₄ (显示部位长度) 的计算公式

4GA		4GB	
MN4GA1	$L_4 = (10.5 \times n) + (16 \times m) + (10.5 \times l)$	MN4GB1	$L_4 = (10.5 \times n) + (16 \times m) + (10.5 \times l)$
MN4GA2	$L_4 = (16 \times n) + (18 \times m) + (10.5 \times l)$	MN4GB2	$L_4 = (16 \times n) + (18 \times m) + (10.5 \times l)$

n：阀模块数量

m：给排气模块数量

l：隔断模块数量

MN3E0
MN4E0

4SA/B0

4SA/B1

4GA/B

M4GA/B

MN4GA/B
4GA/B
(主阀)

W4GAB2

MN3S0
MN4S0

4TB

4L2-4·
LMF0

4KA/B

4F

PV5·
CMF

3MA/B0

3PA/B

P·M·B

NP·NAP
NVP

4F 0E

HMV
HSV

SKH

PCD·
FS·FD

先导式
3·5
通阀
模块集成

关于安装导轨长度(L2)

导轨的长度请按照下列所示的计算方法进行计算。

标准长度的场合,规格书中没有必要记入长度(L2)。

标准长度以外的长度必要时请记入。

安装导轨的长度的求法

$$\text{安装导轨的长度 (L1)} = (\text{A} \times \text{数量}) + (\text{B} \times \text{数量}) + (\text{C} \times \text{数量}) + \text{D} + \text{E}$$

安装导轨的长度 (L2) = L2' × 12.5 A·B·C·D·E表示各模块的长度(宽度)

$$L2' : \frac{L1 + 40}{12.5} \quad \text{小数点后面四舍五入。}$$

$$\text{导轨安装节距 (L3)} = L2 - 12.5$$

模块长度(宽度)尺寸表

(mm)

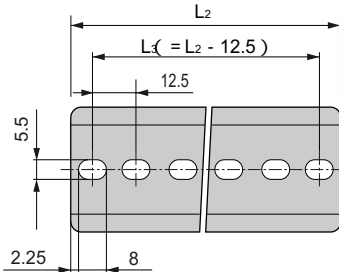
		MN4GA·B1	MN4GA·B2	MN4G1-2MIX		
				MN4GA·B1	MN4GA·B2	
A	阀模块	10.5	16	10.5	16	
B	给排气模块	16	18	16	18	
C	隔断模块	10.5	10.5	10.5	10.5	
D	个别配线	42	47	44.5		
	省配线用电装模块	T10/T11	87	89.5	89.5	
		T10R/T11R	87	89.5	87	
		T30/T5*	72.5	75	75	
		T30R/T5*R	72.5	75	72.5	
		T6*	144	146.5	146.5	
T7*	67.5	70	70			
E	混装模块			16		

* 终端模块中包含电装模块。

DIN导轨预见表

度长	85	>85 97.5	97.5	110	122.5	135	147.5	160	172.5	185	197.5	210	222.5	235	247.5	260	272.5	285	297.5	310	322.5	335	347.5
度长	85	97.5	110	122.5	135	147.5	160	172.5	185	197.5	210	222.5	235	247.5	260	272.5	285	297.5	310	322.5	335	347.5	360
度长	125	137.5	150	162.5	175	187.5	200	212.5	225	237.5	250	262.5	275	287.5	300	312.5	325	337.5	350	362.5	375	387.5	400
节距	112.5	125	137.5	150	162.5	175	187.5	200	212.5	225	237.5	250	262.5	275	287.5	300	312.5	325	337.5	350	362.5	375	387.5

注1:L1超过本表时,请按照'安装导轨的长度计算方法'算出。



MN3E0
MN4E0

4SA/B0

4SA/B1

4GA/B

M4GA/B

MN4GA/B

4GA/B
(主阀)

W4GA/B2

MN3S0
MN4S0

4TB

4L2-4·
LMFO

4KA/B

4F

PV5·
CMF

3MA/B0

3PA/B

P·M·B

NP·NAP
NVP

4F 0E

HMV
HSV

SKH

PCD·
FS·FD

模块先
导集成
3·5
通阀

配线规格书的做成方法

标准配线、双电控配线的场合没有必要。

●配线规格书（例）

* 下列例请与前页集成规格书合并记入。

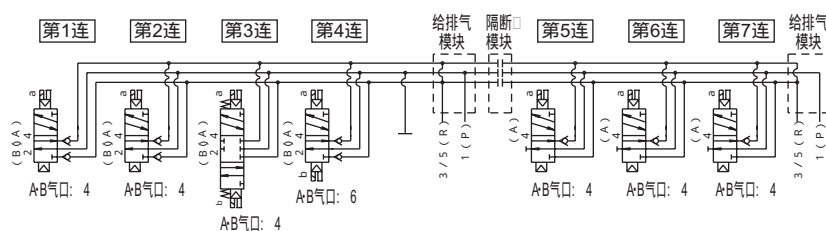
接插件针脚编号				阀编号																							
T50/T50R	T51/T51R	T52/T52R	T53/T53R	1	2	3	4	5	6	7	8	9	10	11	12	13	14	15	16	17	18	19	20	21	22	23	24
1	1	1	1	a																							
2	2	2	2		a																						
3	3	3	3				a																				
4	4	4	4				b																				
5	5	5	5					a																			
6	6	6	6					b																			
7	7	7	7				a																				
8	8	8	8				b																				
9	-电源	9	公共	9																							
10	+(公共电源)	10	公共	10																							
11				11					a																		
12				12						a																	
13				13							a																
14				14																							
15				15																							
16				16																							
17				17																							
18				18																							
19	-电源	19	公共	19																							
20	+(公共电源)	20	公共	20																							
				21																							
				22																							
				23																							
				24																							
				25	公共																						
				26	公共																						

* T50/T50R 的场合，请注意公共极性是 +（正极）。

●配线规格书的注意事项

- ①标准配线，双电控配线以外的场合请记入。并添加到集成规格书中去。这个场合作为特别订货，所以请另行协商。
- ②阀的编号是面对气口从阀模块的左侧开始顺序编号。请注意其与设置位置的编号之间的差异。
- ③省配线方式（T1 * · T30 · T5 * · T6 * · T7 *）中各自接插件编号和阀编号不同，请注意省配线方式的注意事项，确认后记入。
- ④在带遮蔽板的模块中，配线（插座组件）是完成的。“-MPS”时，仅在A侧，“-MPD”时，仅在B侧。
- ⑤在“-MPS”中双电控或3位电磁阀的组装是不可能的。请将带电磁阀的集成模块进行增连的作业。
- ⑥增连用的预备配线不可能预先设置。增连用的电磁阀的插座组件，请进行配线。增连的程序请参阅第450页。

参考回路图 前页集成型号(例)的简图



集成连数是面对配管气口从左侧开始顺序设定。
 (电装模块·给排气模块·隔断模块和终端模块不包含在集成连数中。)
 根据模块部件构成中(374~385页)和各个规格型号的页码进行型号的选择。
 配置位置是面对配管气口从左侧开始顺序设定。

MN4GA1 模块集成规格书

担当者 _____ 数量 _____ 套 _____ 交货期 _____ 月 _____ 日 _____

发 行 年 月 日 _____

传票编号 _____ 合同编号 _____

用户名称 _____

集成型号

担 当 者 _____ 先生

MN GA1 0 - - - -

合同编号 _____

机种型号 切换位置区别 接管口径 电线连接 端子·接插件针脚 选择项 连数 电压

记入的时候请参阅 模块部件构成 (374~385页) 进行型号的选择。 (省配线连接) 配列方式 (注:省配线的场合请记入。)

产品名称 (记载页)	型号	设置位置																														数量
		1	2	3	4	5	6	7	8	9	10	11	12	13	14	15	16	17	18	19	20	21	22	23	24	25	26	27	28	29	30	
电装模块 (380、381页)	N4G1-T																															
带电磁阀的 阀模块 (376页)	N4GA1 0-																															
	N4GA1 0-																															
	N4GA1 0-																															
	N4GA1 0-																															
	N4GA1 0-																															
	N4GA1 0-																															
	N3GA1 0-																															
带遮蔽板的 模块 (376页)	N4GA1-MP																															
	N4GA1-MPS																															
	N4GA1-MPD																															
给排气隔板 (384页)	4G1-P-																															
	4G1-P-																															
给排气模块 (378页)	N4G1-Q																															
	N4G1-Q																															
	N4G1-Q																															
隔断模块 (379页)	N4G1-S																															
	N4G1-S																															
	N4G1-S																															
终端模块 (378页)	N4G1-E																															
	N4G1-E																															
安装导轨	L2= <input type="text"/> (长度的计算方法见387页)	盲栓						消声器						标签铭板(附属)		附 属 品																
		GWP4-B		GWP6-B		GWP8-B		SLW-H6		SLW-H8		A																				
		带D-Sub接插件电缆			N4T-CABLE-D0 -			快插接头拔管工具(标准附属品)				不要(确认)																				

MN3E0
MN4E0

4SA/B0

4SA/B1

4GA/B

M4GA/B

MN4GA/B

4GA/B
(主阀)

W4GA/B2

MN3S0
MN4S0

4TB

4L2-4·
LMF0

4KA/B

4F

PV5·
CMF

3MA/B0

3PA/B

P·M·B

NP·NAP
NVP

4F 0E

HMV
HSV

SKH

PCD·
FS·FD

先
导
式
3
·
5
通
阀

MN4GB1 模块集成规格书

担当者 _____ 数量 _____ 套 _____ 交货期 _____ 月 _____ 日 _____ 发行 _____ 年 _____ 月 _____ 日

传票编号 _____ 合同编号 _____

集成型号

MN4GB1 0 - - - -

机种型号 切换位置区别 接管口径 电线连接 端子·接插件针脚 选择项 连数 电压
 记入的时候请参阅 模块部件构成 374~385页 进行型号的选择。 (省配线连接) 配列方式(注:省配线的场合请记入。)

用户名称 _____
 担当者 _____ 先生
 合同编号 _____

产品名称 (记载页)	型号	设置位置																														数量	
		1	2	3	4	5	6	7	8	9	10	11	12	13	14	15	16	17	18	19	20	21	22	23	24	25	26	27	28	29	30		
电装模块 (380、381页)	N4G1-T <input type="text"/>																																
带电磁阀的 阀模块 (376页)	N4GB1 <input type="text"/> 0- <input type="text"/>																																
	N4GB1 <input type="text"/> 0- <input type="text"/>																																
	N4GB1 <input type="text"/> 0- <input type="text"/>																																
	N4GB1 <input type="text"/> 0- <input type="text"/>																																
	N4GB1 <input type="text"/> 0- <input type="text"/>																																
	N4GB1 <input type="text"/> 0- <input type="text"/>																																
	N4GB1 <input type="text"/> 0- <input type="text"/>																																
带遮蔽板的 模块 (376页)	N4GB1-MP- <input type="text"/>																																
	N4GB1-MPS- <input type="text"/>																																
	N4GB1-MPD- <input type="text"/>																																
给排气隔板 (384页)	4G1-P- <input type="text"/>																																
	4G1-P- <input type="text"/>																																
给排气模块 (378页)	N4G1-Q <input type="text"/> - <input type="text"/>																																
	N4G1-Q <input type="text"/> - <input type="text"/>																																
	N4G1-Q <input type="text"/> - <input type="text"/>																																
隔断模块 (379页)	N4G1-S <input type="text"/>																																
	N4G1-S <input type="text"/>																																
	N4G1-S <input type="text"/>																																
终端模块 (378页)	N4G1-E <input type="text"/>																																
	N4G1-E <input type="text"/>																																
安装导轨	L2= <input type="text"/> (长度的计算方法见387页)	盲栓										消声器						标签铭板(附属)				附 属 品											
		GWP4-B		GWP6-B		GWP8-B		SLW-H6		SLW-H8		B1		B2																			
		带D-Sub接插件电缆					N4T-CABLE-D0 -					快插接头接管工具(标准附属品) 不要(确认)																					

MN4GA2 模块集成规格书

担当者 数量 套 交货期 月 日

发 行 年 月 日

传票编号 _____ 合同编号 _____

用户名称 _____

集成型号

担 当 者 _____ 先生

MN GA2 0 - - - -

合同编号 _____

机种型号 切换位置区别 接管口径 电线连接 端子·接插件针脚 选择项 连数 电压
 记入的时候请参阅 模块部件构成 (374~385页) 进行型号的选择。
 (省配线连接) 配列方式(注:省配线的场合请记入。)

产品名称 (记载页)	型号	设置位置																														数量
		1	2	3	4	5	6	7	8	9	10	11	12	13	14	15	16	17	18	19	20	21	22	23	24	25	26	27	28	29	30	
电装模块 (380、381页)	N4G2-T																															
带电磁阀 阀模块 (376页)	N4GA2 0-																															
	N4GA2 0-																															
	N4GA2 0-																															
	N4GA2 0-																															
	N4GA2 0-																															
	N4GA2 0-																															
	N3GA2 0-																															
	N3GA2 0-																															
带遮蔽板的 模块 (376页)	N4GA2-MP																															
	N4GA2-MPS																															
	N4GA2-MPD																															
给排气隔板 (384页)	4G2-P-																															
	4G2-P-																															
给排气模块 (378页)	N4G2-Q																															
	N4G2-Q																															
	N4G2-Q																															
隔断模块 (379页)	N4G2-S																															
	N4G2-S																															
	N4G2-S																															
终端模块 (378页)	N4G2-E																															
	N4G2-E																															
安装导轨	L2= <input type="text"/> (长度的计算方法见 387页)	盲栓		消声器		标签铭板(附属)		附 属 品																								
		GWP4-B	GWP8-B	SLW-H8	A																											
		GWP6-B	GWP10-B	SLW-H10																												
		带D-Sub接插件电缆		N4T-CABLE-D0 -																												

MN3E0
MN4E0

4SA/B0

4SA/B1

4GA/B

M4GA/B

MN4GA/B

4GA/B
(主阀)

W4GA/B2

MN3S0
MN4S0

4TB

4L2-4·
LMF0

4KA/B

4F

PV5·
CMF

3MA/B0

3PA/B

P·M·B

NP·NAP
NVP

4F 0E

HMV

HSV

SKH

PCD·
FS·FD

先
导
式
3
·
5
通
阀
模
块
集
成

MN4GB2 模块集成规格书

担当者 数量 套 交货期 月 日 发行 年 月 日

传票编号 _____ 合同编号 _____

集成型号

MN4GB2 0 - - - -

机种型号 切换位置区别 接管口径 电线连接 端子·接插件针脚 选择项 连数 电压
入的时候请参阅「模块部件构成」(374~385页)进行型号的选择。(省配线连接) 配列方式(注:省配线的场合请记入。)

产品名称 (记载页)	型号	设置位置																													数量
		1	2	3	4	5	6	7	8	9	10	11	12	13	14	15	16	17	18	19	20	21	22	23	24	25	26	27	28	29	
电装模块 (380、381页)	N4G2-T <input type="text"/>																														
带电磁阀的 阀模块 (376页)	N4GB2 <input type="text"/> 0- <input type="text"/>																														
	N4GB2 <input type="text"/> 0- <input type="text"/>																														
	N4GB2 <input type="text"/> 0- <input type="text"/>																														
	N4GB2 <input type="text"/> 0- <input type="text"/>																														
	N4GB2 <input type="text"/> 0- <input type="text"/>																														
	N4GB2 <input type="text"/> 0- <input type="text"/>																														
	N4GB2 <input type="text"/> 0- <input type="text"/>																														
带遮蔽板的 模块 (376页)	N4GB2-MP - <input type="text"/>																														
	N4GB2-MPS- <input type="text"/>																														
	N4GB2-MPD- <input type="text"/>																														
给排气隔板 (384页)	4G2-P- <input type="text"/>																														
	4G2-P- <input type="text"/>																														
给排气模块 (378页)	N4G2-Q <input type="text"/> - <input type="text"/>																														
	N4G2-Q <input type="text"/> - <input type="text"/>																														
	N4G2-Q <input type="text"/> - <input type="text"/>																														
隔断模块 (379页)	N4G2-S <input type="text"/>																														
	N4G2-S <input type="text"/>																														
	N4G2-S <input type="text"/>																														
终端模块 (378页)	N4G2-E <input type="text"/>																														
	N4G2-E <input type="text"/>																														
安装导轨	L2= <input type="text"/> (长度的计算方法见387页)	盲栓		消声器		标签铭板(附属)		附属 品																							
		GWP4-B	GWP8-B	SLW-H8	B																										
		GWP6-B	GWP10-B	SLW-H10																											
		带D-Sub接插件电缆		N4T-CABLE-D0 -																											

MN4GA1·2 混合集成规格书

担当者 _____ 数量 _____ 套 _____ 交货期 _____ 月 _____ 日 _____ 发行 _____ 年 _____ 月 _____ 日

传票编号 _____ 合同编号 _____

集成型号

用户名称 _____

担当者 _____ 先生

合同编号 _____

MN GAX12 - - - -

机种型号

接管口径

电线连接
(省配线连接)

端子·接插件针脚
配列方式(注:省配线的场合请記入。)

选择项

连数

电压

記入的时候请参阅“模块部件构成”(374~385页)进行型号的选择。

产品名称 (记载页)	形番	配置位置																														数量
		1	2	3	4	5	6	7	8	9	10	11	12	13	14	15	16	17	18	19	20	21	22	23	24	25	26	27	28	29	30	
电装模块 (380、381页)	N4G <input type="text"/> -T <input type="text"/>																															
带电磁阀的 阀模块 (376页)	N4GA <input type="text"/> 0- <input type="text"/>																															
	N4GA <input type="text"/> 0- <input type="text"/>																															
	N4GA <input type="text"/> 0- <input type="text"/>																															
	N4GA <input type="text"/> 0- <input type="text"/>																															
	N4GA <input type="text"/> 0- <input type="text"/>																															
	N4GA <input type="text"/> 0- <input type="text"/>																															
	N3GA <input type="text"/> 0- <input type="text"/>																															
带遮蔽板的 模块 (376页)	N4GA <input type="text"/> -MP <input type="text"/>																															
	N4GA <input type="text"/> -MPS <input type="text"/>																															
	N4GA <input type="text"/> -MPD <input type="text"/>																															
给排气隔板 (384页)	4G1-P- <input type="text"/>																															
	4G2-P- <input type="text"/>																															
混装模块 (379页)	N4G12-MIX																															
给排气模块 (378页)	N4G <input type="text"/> -Q <input type="text"/>																															
	N4G <input type="text"/> -Q <input type="text"/>																															
	N4G <input type="text"/> -Q <input type="text"/>																															
隔断模块 (379页)	N4G <input type="text"/> -S <input type="text"/>																															
	N4G <input type="text"/> -S <input type="text"/>																															
	N4G <input type="text"/> -S <input type="text"/>																															
终端模块 (378页)	N4G <input type="text"/> -E <input type="text"/>																															
	N4G <input type="text"/> -E <input type="text"/>																															
安装导轨	L2= <input type="text"/> (长度的计算方法见387页)	盲栓															消声器										附 属 品					
		GWP <input type="text"/> -B <input type="text"/>	GWP <input type="text"/> -B <input type="text"/>	GWP <input type="text"/> -B <input type="text"/>	GWP <input type="text"/> -B <input type="text"/>	SLW-H <input type="text"/>	SLW-H <input type="text"/>																									
		带D-Sub接插件电缆					N4T-CABLE-D0 -					快插接头拔管工具(标准附属品) 不要(确认)																				

MN3E0
MN4E0

4SA/B0

4SA/B1

4GA/B

M4GA/B

MN4GA/B

4GA/B
(主阀)

W4GA/B2

MN3S0
MN4S0

4TB

4L2-4·
LMFO

4KA/B

4F

PV5·
CMF

3MA/B0

3PA/B

P·M·B

NP·NAP
NVP

4F 0E

HMV
HSV

SKH

PCD·
FS·FD

先导式
3·5
通阀
模块集成

MN4GB1・2 混合集成规格书

担当者 数量 套 交货期 月 日

发行 年 月 日

传票编号 _____ 合同编号 _____

用户名称 _____

集成型号

担当者 _____ 先生

合同编号 _____

MN4GBX12 - [] - [] [] [] - [] - []

机种型号 接管口径 电线连接 端子·接插件引脚 选择项 连数 电压

记入的时候请参阅 模块部件构成 (374-385页) 进行型号的选择。 (省配线连接) 配列方式(注:省配线的场合请记入。)

产品名称	型号	设置位置																													数量	
		1	2	3	4	5	6	7	8	9	10	11	12	13	14	15	16	17	18	19	20	21	22	23	24	25	26	27	28	29		30
电装模块 (380、381页)	N4G [] -T []																															
带电磁阀的 阀模块 (376页)	N4GB [] 0-[]																															
	N4GB [] 0-[]																															
	N4GB [] 0-[]																															
	N4GB [] 0-[]																															
	N4GB [] 0-[]																															
	N4GB [] 0-[]																															
	N4GB [] 0-[]																															
	N4GB [] 0-[]																															
带遮蔽板的 模块 (376页)	N4GB [] -MP - []																															
	N4GB [] -MPS- []																															
	N4GB [] -MPD- []																															
给排气隔板 (384页)	4G1-P- []																															
	4G2-P- []																															
混装模块 (379页)	N4G12-MIX																															
给排气模块 (378页)	N4G [] -Q []																															
	N4G [] -Q []																															
	N4G [] -Q []																															
隔断模块 (379页)	N4G [] -S []																															
	N4G [] -S []																															
	N4G [] -S []																															
终端模块 (378页)	N4G [] -E []																															
	N4G [] -E []																															
安装导轨	L2= [] (长度的计算方法见387页)	盲栓														消声器				附 属 品												
		GWP [] -B	GWP [] -B	GWP [] -B	GWP [] -B	GWP [] -B	GWP [] -B	GWP [] -B	GWP [] -B	GWP [] -B	GWP [] -B	GWP [] -B	GWP [] -B	GWP [] -B	GWP [] -B	SLW-H []	SLW-H []	SLW-H []	SLW-H []													
D-Sub接插件电缆				N4T-CABLE-D0 -				快插接头拔管工具(标准附属品)				不要(确认)																				

集中端子台类型 (T10/T11) 配线规格书

* 标准配线・双电控配线以外的场合请记入，并添加到集成规格书中去。

* 标准配线・双电控配线的场合，没有必要记入。

接插件针脚编号		阀编号																								
T10 □	T11 □	1	2	3	4	5	6	7	8	9	10	11	12	13	14	15	16	17	18	19	20	21	22	23	24	
1	1																									
2	2																									
3	3																									
4	4																									
5	5																									
6	6																									
7	7																									
8	8																									
9	9																									
10	10																									
11	11																									
12	12																									
13	13																									
14	14																									
公共	15																									
公共	16																									
	17																									
	18																									
	19																									
	20																									
	21																									
	22																									
	23																									
	24																									
	公共																									
	公共																									

MN3E0
MN4E0

4SA/B0

4SA/B1

4GA/B

M4GA/B

MN4GA/B

4GA/B
(主阀)

W4GA/B2

MN3S0
MN4S0

4TB

4L2-4·
LMF0

4KA/B

4F

PV5·
CMF

3MA/B0

3PA/B

P·M·B

NP·NAP
NVP

4F 0E

HMV
HSV

SKH

PCD·
FS·FD

先导式
3·5
通阀
模块集成

D-Sub 接插件类型 (T30) 配线规格书

* 标准配线・双电控配线以外的场合请记入，并添加到集成规格书中去。

* 标准配线・双电控配线的场合，没有必要记入。

接插件针脚编号		阀编号																								
T30 □		1	2	3	4	5	6	7	8	9	10	11	12	13	14	15	16	17	18	19	20	21	22	23	24	
1																										
	14																									
2																										
	15																									
3																										
	16																									
4																										
	17																									
5																										
	18																									
6																										
	19																									
7																										
	20																									
8																										
	21																									
9																										
	22																									
10																										
	23																									
11																										
	24																									
12																										
	25																									
13(公共)																										

扁平电缆接插件类型 (T50/T51/T52/T53) 配线规格书

* 标准配线・双电控配线以外的场合请记入，并添加到集成规格书中去。

* 标准配线・双电控配线的场合，没有必要记入。

接插件引脚编号				阀编号																							
T50/T50R	T51/T51R	T52/T52R	T53/T53R	1	2	3	4	5	6	7	8	9	10	11	12	13	14	15	16	17	18	19	20	21	22	23	24
1	1	1	1																								
2	2	2	2																								
3	3	3	3																								
4	4	4	4																								
5	5	5	5																								
6	6	6	6																								
7	7	7	7																								
8	8	8	8																								
9	-电源	9	公共	9																							
10	+(公共电源)	10	公共	10																							
11	11		11																								
12	12		12																								
13	13		13																								
14	14		14																								
15	15		15																								
16	16		16																								
17	17		17																								
18	18		18																								
19	-电源	19	公共	19																							
20	+(公共电源)	20	公共	20																							
			21																								
			22																								
			23																								
			24																								
			25	公共																							
			26	公共																							

* T50/T50R的场合，请注意公共极性是+(正极)。

串行传输 (T6 * /T7 *) 配线规格书

* 标准配线・双电控配线以外的场合请记入，并添加到集成规格书中去。

* 标准配线・双电控配线的场合，没有必要记入。

串行传输种类	接插件引脚编号		阀编号																
	T6 *	T7 *	1	2	3	4	5	6	7	8	9	10	11	12	13	14	15	16	
接插件连接类型	1	1																	
T6A0: UniwireSystemc8点	2	2																	
T6A1: UniwireSystem16点	3	3																	
T6C0: OmronCompoBus/S8点	4	4																	
T6C1: OmronCompoBus/S16点	5	5																	
T6G1: CC-Link	6	6																	
T6E0: SunxS-LINK8点	7	7																	
T6E1: SunxS-LINK16点	8	8																	
T6J0: UniwireHSystem8点	9	公共	9																
T6J1: UniwireHSystem16点	10	公共	10																
T6K1: Keyence KZ-R	11	11																	
	12	12																	
薄型内部节流类型	13	13																	
T7C0: OmronCompoBus/S8点	14	14																	
T7C1: OmronCompoBus/S16点	15	15																	
T7D1: DeviceNet	16	16																	
T7E0: SunxS-LINK8点	17	17																	
T7E1: SunxS-LINK16点	18	18																	
T7G1: CC-Link	19	公共	19																
T7L1: SAVE NET	20	公共	20																