

耐久性能增强 2 倍。 (与原来产品相比)

SUPER RODLESS CYLINDER
MRL2 Series

磁性超级无活塞杆型气缸MRL2

通过采用新型油雾器，寿命与动作稳定性得到大幅度提高的新磁性无活塞杆型气缸。增加了 25 · 32。

搭载了油雾器，增加了新性能！

含浸了润滑脂的纤维集合材(润滑材料)安装在活塞及滑块的滑动部位。可长时间稳定供应润滑剂，防止磨损。实现了寿命的大幅度提高(与原来产品相比，提高了2倍以上)和动作稳定化。

油雾器的特长

润滑补充·吸收功能

通过毛细管现象效果，可把含浸润滑脂平滑地稳定地涂沫在滑动面上，并吸收剩余部分。

注)使用清洗液直接清洁缸筒表面的场合，适用于刮刀型。

防尘圈功能

灰尘以外，密封件等的磨损粉末也被吸收在纤维集合材内，从而减轻滑动部分的污垢程度。

(此外，还备有高刮板效果的原有种类的刮板。)

提高了环保性能

作为选择项还备有橡胶气缓冲。可减小行程终端的冲击噪音，改善工厂环境。

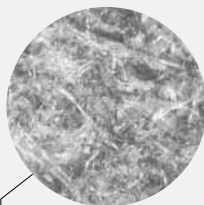
低滑板设计

是滑板高度低的薄型设计

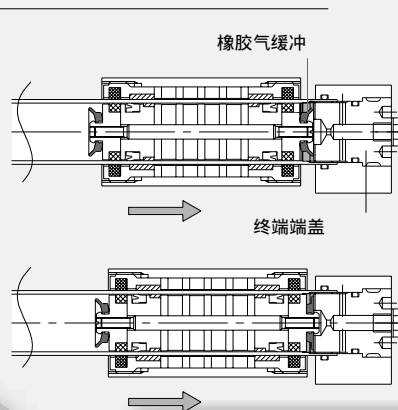
直接安装

(上面、下面)

润滑材料截面 (×180倍)



橡胶气缓冲机构说明

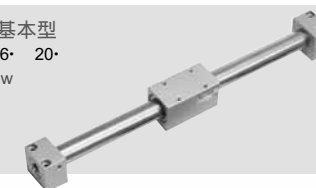


如果活塞动作并且橡胶气缓冲与端盖接触，那么阴影部分形成空气的密封空间。随着活塞的移动，这个密封空间的空气被压缩而吸收能量。另外还要加上行程终端处橡胶气缓冲压缩变形所产生的能量吸收。

增加了口径 25 · 32的新产品

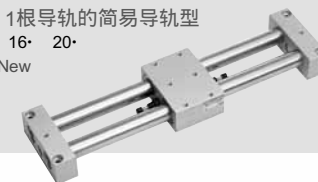
基本型
(导轨并用型)
MRL2 Series

节省空间的基本型
6 · 10 · 16 · 20 ·
25 · 32 New



简易导轨型
(单活塞型)
MRL2-G Series

1个气缸、1根导轨的简易导轨型
6 · 10 · 16 · 20 ·
25 · 32 New



简易导轨型
(双活塞型)
MRL2-W Series

2个气缸使得推力为原来2倍的简易导轨型
6 · 10 · 16 · 20 ·
25 · 32 New



简易导轨型 (双活塞型)

MRL2-W Series

搭载了功能丰富的T型开关

备有单面集中配管型 (选择项)

SCP 2
CMK2
CMA2
SCM
SCA2
SCS
CKV2
CA/0V2
CAT
MDC2
MVC
SMD2
MSD
SSD
FC
ULK
JSK/M2
JSC3
JSB3
UCAC
STS/L
LCS
LCY
STR2
UCA2
STK
RCC2
USSD
USC
MFC
GLC
SHC
CAC3
HCM
HCA
SRL2
SRG
SRM
SRT
SRB2
MRL2
MRG2
SM-25
磁性超级无活塞杆型气缸


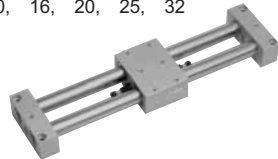
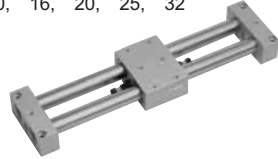
	记载页
系列体系表	1924
▲使用注意事项	1928
技术资料	
MRL2-G・MRL2-W滑块的跳动量 橡胶气缓冲数据	1948

SCP 2
CMK2
CMA2
SCM
SCA2
SCS
CKV2
CA/0V2
CAT
MDC2
MVC
SMD2
MSD
SSD
FC
ULK
JSK/M2
JSC3
JSB3
UCAC
STS/L
LCS
LCY
STR2
UCA2
STK
RCC2
USSD
USC
MFC
GLC
SHC
CAC3
HCM
HCA
SRL2
SRG
SRM
SRT
SRB2
MRL2
MRG2
SM-25

无活塞杆型
磁性超行程无活塞杆型
无活塞杆型
活塞杆型
气缸

MRL2 / MRL2-G / MRL2-W Series

选型指南

	选型要点	推荐機種	特长	规格	记载页
基本型 (导轨并用型)	<ul style="list-style-type: none"> · 在使用气缸的同时还另行使用导轨类的情况下。 · 有空间限制的情况下。 	MRL2 6, 10, 16, 20, 25, 32 	<ul style="list-style-type: none"> · 通过采用油雾器，寿命长。 · 通过选用橡胶气缓冲，实现了行程终端的冲击加速度及冲击噪音等级。 · 可直接安装气缸。 	规格	1930
				型号表示方法	1932
				内部结构及部件清单	1934
				外形尺寸图	1936
				开关安装位置尺寸图	1944
				选型指南	1445
简易导轨型	<ul style="list-style-type: none"> · 确保滑块轨道的情况下。 · 用于一般搬运的情况下。 · 工作负荷大的情况下。 · 需要进行行程调节的情况下。 · 用缓冲器吸收行程终端的冲击的情况下。 	MRL2-G (简易导轨型单活塞型) 6, 10, 16, 20, 25, 32 	<ul style="list-style-type: none"> · MRL2系列为双缸筒型，因此无需另行放置导轨类。 · 滑动工作台高度低的薄形设计，节省空间。 · 带缓冲器型，可吸收行程终端的冲击。 · 带开关集中配管型，可单面配管。 	规格	1930
				型号表示方法	1932
				内部结构及部件清单	1938
				外形尺寸图	1942
				开关安装位置尺寸图	1944
				选型指南	1945
	<ul style="list-style-type: none"> · 确保滑块轨道的情况下。 · 用于一般搬运的情况下。 · 工作负荷大，需要2倍推力的情况下。 · 需要进行行程调节的情况下。 · 用缓冲器吸收行程终端的冲击的情况下。 	MRL2-W (简易导轨型双活塞型) 6, 10, 16, 20, 25, 32 	<ul style="list-style-type: none"> · MRL2系列为双缸筒型，因此无需另行放置导轨类。 · 双活塞型，发生的推力为单活塞型的2倍。 · 滑动工作台高度低的薄形设计，节省空间。 · 带缓冲器型，可吸收行程终端的冲击。 · 带开关集中配管型，可单面配管。 	规格	1930
				型号表示方法	1932
				内部结构及部件清单	1940
				外形尺寸图	1942
				开关安装位置尺寸图	1944
				选型指南	1945

: 标准、 : 准标准、■: 不可制作

系列	产品种类	型号	缸径 (mm)	缓冲		行程(mm)											最大行程 注1 (mm)	选择项				记载页	
				橡胶缓冲	橡胶气缓冲	行程(mm)												带刮板	带开关集中配管	带缓冲器	禁铜处理规格 注2		
						50	100	150	200	250	300	350	400	500	600	700							S
基本型(导轨并用型) MRL2	带开关 微速 低发尘规格	MRL2	6														300					1930	
		MRL2-L	10															500					
		MRL2-F	16	■														1000					
		MRL2-F	20	■	■													1500					
		MRL2-P72	25	■	■													1500					
			32														1500						
简易导轨型单活塞型 MRL2-G	带开关 微速 低发尘规格	MRL2-G	6														300					1930	
		MRL2-GL	10															500					
		MRL2-GL	16	■														1000					
		MRL2-GF	20	■	■													1500					
		MRL2-G-P72	25	■	■													1500					
			32														1500						
简易导轨型双活塞型 MRL2-W	带开关 微速 低发尘规格	MRL2-W	6														300					1930	
		MRL2-WL	10															500					
		MRL2-WL	16	■														1000					
		MRL2-WF	20	■	■													1500					
		MRL2-W-P72	25	■	■													1500					
			32														1500						

注1: 带开关的最大行程为 6:200mm; 10:300mm; 16:500mm; 20~32:700mm
 ; 微速系列的最大行程为 6:300mm; 10:500mm; 16~25:800mm、32:700mm
 ; 带开关集中配管型的最大行程为 10:300mm; 16:500mm; 20~32:700mm
 注2: ; 作为标准, 对应禁铜处理规格, 但不对应带缓冲器的规格。

SCP 2
CMK2
CMA2
SCM
SCA2
SCS
CKV2
CA/0V2
CAT
MDC2
MVC
SMD2
MSD
SSD
FC
ULK
JSK/M2
JSC3
JSB3
UCAC
STS/L
LCS
LCY
STR2
UCA2
STK
RCC2
USSD
USC
MFC
GLC
SHC
CAC3
HCM
HCA
SRL2
SRG
SRM
SRT
SRB2
MRL2
MRG2
SM-25
磁性超级无活塞杆型气缸

产品种类 · 选择项配套情况表

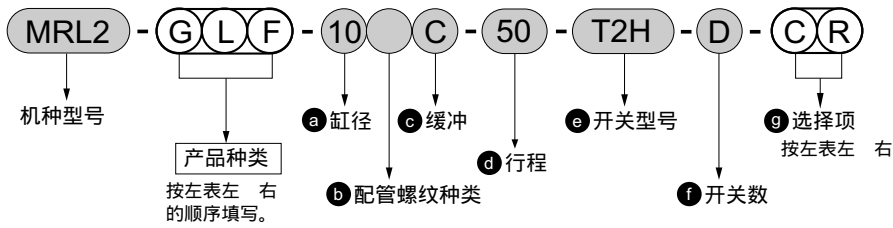
印 : 标准
 印 : 选择项
 印 : 可制作(按订单生产)
 印 : 可根据条件制作(请与本公司协商)
 × 印 : 不可制作

分 类	分类	产品种类					配管螺纹		缓冲		选择项			
		双作用基本型	双杆单活塞	双杆双活塞	带气缸开关	微速型	NPT (25·32)	G (25·32)	带橡胶气缓冲	带缓冲器	带刮板	带开关集中配管	净化室专用规格(排气处理)	
	符号	无	G	W	L	F	N	G	C	C	S	R	P72	
产品种类	双作用基本型	无符号									×	×		
	双杆单活塞	G		×										
	双杆双活塞	W												
	带气缸开关	L										注3		
	微速型	F								注1	×	×	×	
配管螺纹	NPT(25、 32)	N						×						
	G (25、 32)	G												
缓冲	带橡胶气缓冲	C												
选择项	带缓冲器	C											×	
	带刮板	S											注4	
	带开关集中配管	R												
	净化室专用规格(排气处理)	P72												
附件	气缸开关	另行记载												

注意事项

- 注1: 缓冲器进入时的微速性能无法保证。
- 注2: 有关净化室专用规格P72, 请参考“净化室专用元件”No.CB-17。
- 注3: 选择“R”带开关集中配管型时, 请务必与带开关“L”进行配合使用。
- 注4: 低发尘规格的产品仅为带刮板规格。不需要符号“S”。

型号表示方法



机种型号: 磁性超级无活塞杆型气缸

产品种类: 简易导轨型单活塞型、带开关、微速型

- a 缸径 : 10mm
- b 配管螺纹种类 : Rc螺纹
- c 缓冲 : 带橡胶气缓冲
- d 行程 : 50mm
- e 开关型号 : 无接点T2H开关、导线1m
- f 开关数 : 带2个
- g 选择项 : 带缓冲器、集中配管型

SCP 2
CMK2
CMA2
SCM
SCA2
SCS
CKV2
CA/0V2
CAT
MDC2
MVC
SMD2
MSD
SSD
FC
ULK
JSK/M2
JSC3
JSB3
UCAC
STS/L
LCS
LCY
STR2
UCA2
STK
RCC2
USSD
USC
MFC
GLC
SHC
CAC3
HCM
HCA
SRL2
SRG
SRM
SRT
SRB2
MRL2
MRG2
SM-25

无活塞杆型
磁性超级无活塞杆型气缸

型号表示方法

不带开关

SRG - 00 - 25 - B - 200 - A

带开关

SRG - 00 - 25 - B - 200 - MOH - R - A

a 安装形式

b 缸径

c 配管螺纹种类

d 缓冲

e 行程

■ 中间行程可按每1mm制作。

f 开关型号
注1
注2

g 开关数

h 选择项
注3,注4
注5,注6

选型注意事项

- 注1:不可在有焊渣粘附至气缸的环境中使用时,使用T2YD、T2YDT时请注意。
- 注2:也备有f开关型号以外的开关。(按订单生产)有详细情况,请参考卷末第1页。
- 注3:有关气口、缓冲针阀位置表示符号,请参考外形尺寸图。
- 注4:选择项符号“R”及“T”的情况下,安装形式为“00”或“LB1”。(选择项符号“R”及“T”时,安装形式“LB”无法进行配管,因此不可制作。)
- 注5:选择项符号“A3”是用于后装满行程调节部件而组装有安装用板形螺母的选择项。
- 注6:选择项符号“H”表示φ12、φ16的螺纹尺寸为“M4”,φ20的螺纹尺寸为“M5”。

〈型号表示例子〉

SRG-00-25B-200-MOH-R-A

机 种: 超级无活塞杆型气缸 带高精度导轨

- a 安装形式 : 基本型
- b 缸径 : φ25mm
- c 配管螺纹种类 : Rc螺纹
- d 缓冲 : 带两侧缓冲
- e 行程 : 200mm
- f 开关型号 : 有接点MOH开关
- g 开关数 : R侧带1个
- h 选择项 : 两侧满行程调节,带缓冲器

符号	内 容					
a 安装形式						
00	基本型					
LB	轴向脚座型					
LB1	轴向脚座型					
b 缸径(mm)						
12	φ12					
16	φ16					
20	φ20					
25	φ25					
c 配管螺纹种类						
无符号	Rc螺纹					
N	NPT螺纹 (φ20以上) (按订单生产)					
G	G螺纹 (φ20以上) (按订单生产)					
d 缓冲						
B	带两侧缓冲					
R	带R侧缓冲					
L	带L侧缓冲					
N	不带缓冲					
e 行程(mm)						
200 · 300 · 400 · 500 · 600 · 700 · 800 · 900 · 1000						
f 开关型号						
导线 直线型	导线 L型	接点	表示	导线		
M0H※	MOV※	有接点	单色表示型	2线		
M5H※	M5V※		无指示灯			
M2H※	M2V※	无接点	单色表示型	2线		
-	M2WV※		双色表示型			
M3H※	M3V※		单色表示型	3线		
-	M3WV※		双色表示型			
T2YFH※	T2YFV※		双色表示型	3线		
T3YFH※	T3YFV※		双色表示型 (预防维护输出用无指示灯)	4线		
T2YMH※	T2YMV※	双色表示型 (预防维护输出用带指示灯(单色))	3线			
T3YMH※	T3YMV※		4线			
T2YD※	-	强磁场用开关		2线		
T2YDT※	-					
※导线长						
无符号	1m(标准)					
3	3m(选择项)					
5	5m(选择项)					
g 开关数						
R	R侧带1个					
L	L侧带1个					
D	带2个					
T	带3个					
4	带4个 (4个以上时,请填写开关数)					
h 选择项						
缸径(φ)			12	16	20	25
A	两侧满行程调节,带缓冲器		●	●	●	●
A1	仅R侧满行程调节,带缓冲器		●	●	●	●
A2	仅L侧满行程调节,带缓冲器		●	●	●	●
A3	满行程调节,部件后装型		●	●	●	●
H	扩大工作台安装螺钉尺寸		●	●	●	●
无符号	F	F(标准)	●	●	●	●
R	气口位置	R	F(集中气口)	●	●	●
B	口位置	F	B	●	●	●
T	位置	R	B(集中气口)	●	●	●
D		D	F			●
S		D	D			●

■ 一般情况下，空气压力越高，负荷率越低则速度越稳定。

请在负荷率 50% 以下的情况下使用。

■ 请不要对滑动台施加横向负荷。

另外，设置滑动导轨时请确保无挠曲。

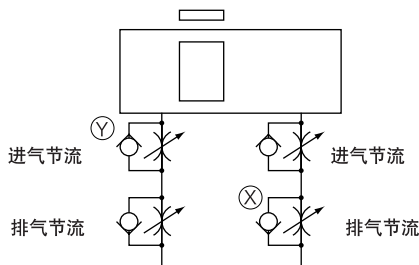
若负荷、阻抗发生变动的的话，动作会变得不稳定。静摩擦与动摩擦的差较大的导轨会使得动作不稳定。

■ 请不要在有振动的地方使用。

若受到振动影响的话，动作会变得不稳定。

■ 在排气节流回路进行速度控制的话，动作会稳定。

● 为在启动时能更顺利，请追加排气节流回路。

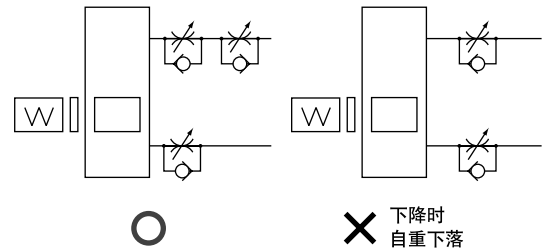


往右方向移动时的速度调节方法

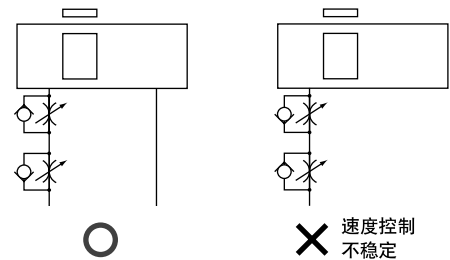
1. 用ⓧ速度控制阀进行速度调节
2. 用Ⓨ速度控制阀进行节流直至启动时变得顺利。
3. 对速度进行再确认。

(注1) 为对吸气侧进行节流，本回路在开始启动会多少花些时间。(因节流调节而变化) 请充分考虑后使用。

(注2) 进行垂直安装的情况下，进气节流回路会因自重下落，所以请与排气节流回路进行组合使用。



(注3) 速度控制阀的串连请采用下图所示的回路。



安装 · 卸载 · 调试时

⚠ 注意

■ 我公司的缓冲器属于易损件。在能量吸收能量下降或者动作变得不圆滑时请进行更换。

使用 · 维护时

⚠ 警告

■ 磁环的磁力为强力。请不要进行拆卸。

■ $\phi 16$ 以下的口径，若长时间放置，因缓冲刚性的变化，在低压设置时，行程有时会比基准值略短些。请进行类似使气缸多次动作，或者在高供气压力下使之往复动作的试运转。

- SCP※2
- CMK2
- CMA2
- SCM
- SCA2
- SCS
- CKV2
- CA/0V2
- CAT
- MDC2
- MVC
- SMD2
- MSD※
- SSD
- FC※
- ULK※
- JSK/M2
- JSC3
- JSB3
- UCAC
- STS/L
- LCS
- LCY
- STR2
- UCA2
- STK
- RCC2
- USSD
- USC
- MFC
- GLC
- SHC
- CAC3
- HCM
- HCA
- SRL2
- SRG
- SRM
- SRT
- SRB2
- MRL2**
- MRG2
- SM-25

无活塞杆型
磁性超级无活塞杆型气缸

MRL2 系列选型指南

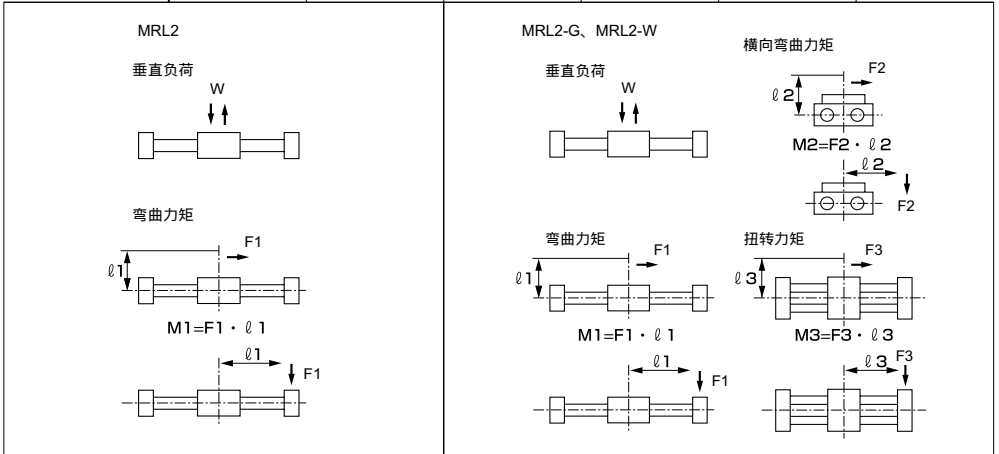
步骤-1 允许负荷的判定

- (1) 按负荷计算所有的负荷 (W) 力矩 (M1, M2, M3)
- (2) 用下表所示的最大值除各负荷, 求出负荷·力矩率, 确认其合计值在1.0以下。

$$\frac{W}{W_{max}} + \frac{M1}{M1_{max}} + \frac{M2}{M2_{max}} + \frac{M3}{M3_{max}} \leq 1.0$$

最大允许负荷

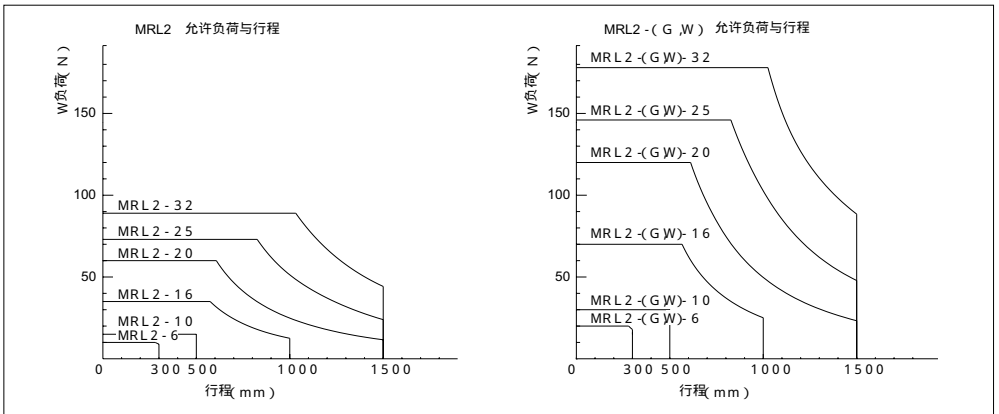
项目	MRL2		MRL2-G · MRL2-W			
	垂直负荷W (N)	弯曲力矩M1 (N·m)	垂直负荷W (N)	弯曲力矩M1 (N·m)	横向弯曲力矩M2 (N·m)	扭转力矩M3 (N·m)
缸径 (mm)						
6	10	0.1	20	0.2	0.1	0.2
10	15	0.3	30	0.6	0.2	0.6
16	35	1.2	70	2.4	0.5	2.4
20	60	2.5	12	5.0	1.0	5.0
25	73	3.3	146	6.6	3.7	6.6
32	89	4.5	178	9.0	5.3	9.0



注：负荷移动或停止时惯性力发生作用，请充分考虑这一点。

允许垂直负荷W的因行程长度而异。
选型时请确保处在图1所示的曲线以内。

图1 行程与允许垂直负荷的关系



无活塞杆型
磁性超级无活塞杆型气缸

步骤 -1 负荷率的计算

1. 根据负荷的大小、方向、安装姿势，以表2、表3为大致标准计算必要推力。

表2

	垂直负荷	弯曲力矩	横向弯曲力矩	扭转力矩
负荷的大小、方向				
安装姿势	水平	垂直	水平	垂直
所需推力	$F_N = 0.2(W + W_0)$	$F_N = \frac{0.2W l_1}{L_1} + W + W_0$	$F_N = 0.2 \left(\frac{W l_2}{L_2} + W + W_0 \right)$	$F_N = \frac{0.2W l_3}{L_1} + W + W_0$

由于单活塞型的滑块会回转，所以请勿施加横向弯曲力矩、扭转力矩。

F_N : 所需推力 (N)
 W : 负荷 (N)
 W_0 : 滑块自重 (N)
 l_n (n=1, 2, 3): 超程 (mm)
 L_1 : 滑块轴承节距 (mm)
 L_2 : 导轨节距 (mm)

表3

型号	W_0	L_1	L_2
MRL2-6	0.4	27	—
10	0.6	27	—
16	1.2	39	—
20	2.4	58	—
25	3.8	70	—
32	5.2	78	—
MRL2 ^G -6	0.9	27	26
10	1.7	27	34
16	3.0	39	38
20	5.9	58	46
25	8.5	70	50
32	11.9	78	60

根据2.1求出的推力与 表4、图2计算负荷率。(请确保负荷率在约50%以下。)

$$\text{负荷率} = \frac{F_N}{100} \cdot \frac{a}{A} \times 100$$

$$B = \frac{a}{100} \cdot A$$

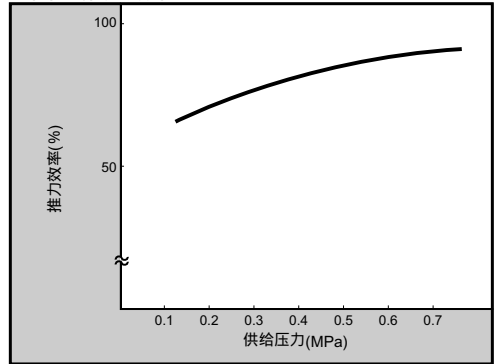
F_N : 所需推力 (N) a : 推力效率 (%)
 A : 理论推力 (N) B : 有效推力 (N)

表4 理论推力表

表示符号		使用压力 MPa					
型号	0.2	0.3	0.4	0.5	0.6	0.7	
MRL2、MRL2-G-6	—	8	11	14	17	20	
10	—	24	31	39	47	54	
16	40	60	80	101	121	139	
20	63	94	126	157	188	217	
25	98	147	196	245	295	344	
32	161	241	322	402	483	563	
MRL2-W-6	11	17	23	28	34	39	
10	31	47	63	79	94	108	
16	80	121	161	201	241	277	
20	126	188	251	314	377	434	
25	196	294	392	490	590	688	
32	322	482	644	804	966	1126	

低压时推力效率极低,因此有效推力与理论推力之差增大,请注意。

图2 推力效率



STEP-3 动能的计算

根据负荷质量(m)与速度(V)计算动能,使其处在表5所示的允许值以下。超过允许吸收能量值时,请务必增大气缸尺寸或者采用外部缓冲装置以确保处在允许吸收能量范围内。

另外,此时的速度不是平均速度,而是缓冲进入时的速度,因此请从公式(1)计算缓冲进入速度。

$$E = \frac{1}{2} mV^2$$

$$V_a = \frac{L}{t}$$

$$V = V_a \times (1 + 1.5 \text{ 负荷率}) \quad (1)$$

E : 动能 (J)
m : 质量 (kg)
V : 缓冲进入速度 (m/s)
V_a : 平均速度 (m/s)
L : 行程 (m)
t : 移动时间 (s)
: 负荷率 (%)

表5 允许吸收能量

缸径	允许吸收能量 (J)	
	MRL2	MRL2-G W
6	0.006	0.12
10	0.028	0.12
16	0.100	0.25
20	0.265	0.58
25	0.283	0.74
32	0.523	0.74

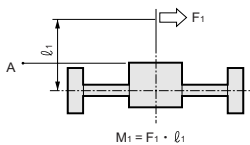
缓冲器规格

缸径	最大吸收能量 (J)	行程 (mm)
6	0.24	4
10	0.24	4
16	0.80	5.5
20	2.11	7.5
25	3.88	9.5
32	3.88	9.5

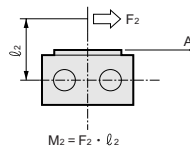
SCP 2
CMK2
CMA2
SCM
SCA2
SCS
CKV2
CA/OV2
CAT
MDC2
MVC
SMD2
MSD
SSD
FC
ULK
JSK/M2
JSC3
JSB3
UCAC
STS/L
LCS
LCY
STR2
UCA2
STK
RCC2
USSD
USC
MFC
GLC
SHC
CAC3
HCM
HCA
SRL2
SRG
SRM
SRT
SRB2
MRL2
MRG2
SM-25
磁性
超
级
无
活
塞
杆
型
气
缸

MRL2-G · EMRL2-W 滑块的跳动量

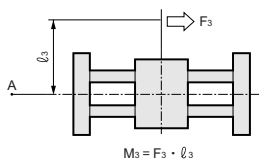
弯曲力矩



横向弯曲力矩



扭转力矩



口径	力矩负荷		A点的工作台跳动量 (± mm)		
	MRL2	MRL2-G,W	M1方向	M2方向	M3方向
6	M1,M3:0.2N·m	M2:0.1N·m	1.5	1.46	1.05
10	M1,M3:0.6N·m	M2:0.2N·m	1.61	1.12	0.92
16	M1,M3:2.5N·m	M2:0.5N·m	1.3	1.16	0.87
20	M1,M2,M3:2.5N·m		0.89	0.96	0.65
25	M1,M2,M3: 5N·m		1.1	0.92	0.7
32	M1,M2,M3: 5N·m		1.0	0.77	0.6

注1:A点是指离滑块中心200mm的点。

橡胶缓冲与橡胶气缓冲的比较数据 (参考值)

测量活塞冲击行程终端时产生的噪音等级 (dB)

测量条件

- | | |
|----------------|------------------|
| 1.气缸试件 | :MRL2基本型、行程200mm |
| 2.冲击行程终端时的活塞速度 | :V = 300mm / S |
| 3.噪音仪与气缸之间的距离 | :0.25m |
| 4.负荷 | :无负荷 |

典型例子

单位: dB

缸径	橡胶缓冲	橡胶气缓冲
6	51.2	44.7
10	51.2	45.6
16	63.4	48.2
20	75.9	59.3

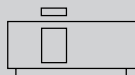
磁性超级无活塞杆型气缸



- 基本型（导轨并用型）MRL2-(F)Series
- 简易导轨型单活塞型 MRL2-G(F)Series
- 简易导轨型双活塞型 MRL2-W(F) Series

●缸径：φ6 · φ10 · φ16 · φ20 · φ25 · φ32

JIS 符号



规格

项目	MRL2(L,F), MRL2-G(L,F), MRL2-W(L,F)						
缸径	mm	6	10	16	20	25	32
动作方式		双作用型					
使用流体		压缩空气					
最高使用压力	MPa	0.7					
最低使用压力	MPa	0.3 (注1)			0.2		
保证耐压力	MPa	1.05					
环境温度		- 10 ~ 60 (微速型: 5 ~ 60) (不得冻结)					
连接口径		M5			Rc1 / 8		
行程允许误差	mm	$+1.5$ 0 (~ 1000)			$+2.0$ 0 (~ 1500)		
使用活塞速度	mm/s	50 ~ 500 (微速型: 1 ~ 200)					
缓冲		带橡胶缓冲					
给油		不要 (给油时请使用透平油ISO VG32)					
磁环保持力(注2)	N	19	63	166	294	350	574
行程调节范围(单侧)(注3)	mm	3	4	6	8.5	10	10

注1: MRL2-G-6-C(带缓冲器)的值为0.4。

注2: 简易导轨型双活塞型(W)为2倍的值。

注3: MRL2(基本型)不能进行行程调节。

行程

缸径 (mm)	标准行程 (mm)		最大行程 (mm)	带开关的最大行程 (mm)	带开关集中配管的最 大行程 (mm)	微速型的最大 大行程 (mm)	最小行程 (mm)	
6	50, 100, 150,	200	300	200	-	300	1	
10	50, 100, 150,	200, 250, 300	500	300	300	500		
16	100, 150,	200, 250, 300,	400, 500	1000	500	500		800
20		200, 250, 300, 350,	400, 500, 600, 700	1500	700	700		800
25		200, 250, 300, 350,	400, 500, 600, 700	1500	700	700		800
32		200, 250, 300, 350,	400, 500, 600, 700	1500	700	700		800

中间行程可按每1mm制作。

T型开关安装数与最小行程 (mm)

开关数 开关型号 缸径 (mm)	1				2			
	T	Y	V	H	T	Y	V	H
6相当	5	5	5	5	45	75	40	70
10相当	5	5	5	5	45	75	40	70
16相当	5	5	5	5	45	75	40	70
20相当	5	5	5	5	45	75	40	70
25相当	5	5	5	5	45	75	40	70
32相当	5	5	5	5	40	70	40	70

开关规格

单色/双色表示型

项目	无接点2线式		无接点3线式	
	T2H·T2V	T2YH·T2YV	T3H·T3V	T3YH·T3YV
用途	可编程控制器专用		可编程控制器、继电器用	
电源电压	-		DC10~28V	
负荷电压	DC10~30V		DC30V以下	
负荷电流	5~20mA (注1)		100mA以下	50mA以下
指示灯	发光二极管 (ON时灯亮)	红色/绿色发光二极管 (ON时灯亮)	发光二极管 (ON时灯亮)	红色/绿色发光二极管 (ON时灯亮)

注1:上述负荷电流的最大值20mA为25 时的值。开关使用的环境温度高于25 时,负荷电流值低于20mA。(60 的情况下为5~10mA)

带预防保全输出

项目	无接点3线式		无接点4线式	
	T2YFH/V	T3YFH/V	T2YMH/V	T3YMH/V
用途	可编程控制器专用 □	可编程控制器、继电器用	可编程控制器专用	可编程控制器、继电器用
指示灯	安装位置调节部位	红色/绿色发光二极管 (ON时灯亮)		
	预防保全输出部位	-	黄色发光二极管 (ON时灯亮)	
出通部位	电流电压	-	DC10~28V	-
	负荷电压	DC10~30V	DC30V以下	DC10~30V
	负荷电流	5~20mA	50mA以下	5~20mA
输出部位	预防保全	DC30V以下		
	负荷电压	20mA以下	50mA以下	5~20mA以下

气缸质量

单位(g)

型号	不带开关		带开关		带开关集中配管型	
	行程=0mm时的产品质量	每S=100mm的加算质量	行程=0mm时的产品质量	每S=100mm的加算质量	行程=0mm时的产品质量	每S=100mm的加算质量
MRL2-6	73	13	103	26	-	-
MRL2-10	143	28	169	2	-	-
MRL2-16	278	43	313	20□	-	-
MRL2-20	542	85	587	20	-	-
MRL2-25	954	98	1017	30	-	-
MRL2-32	1230	195	1301	30	-	-
MRL2-G-6	193	28	223	26	-	-
MRL2-G-10	368	53	39	20	411	41
MRL2-G-16	635	85	670	20	691	41
MRL2-G-20	1197	155	1242	20	1269	41
MRL2-G-25	1852	196	1915	30	1997	93
MRL2-G-32	2297	390	2368	30	2455	93
MRL2-W-6	203	28	233	26	-	-
MRL2-W-10	398	53	424	20	441	41
MRL2-W-16	710	85	745	20	766	41
MRL2-W-20	1367	155	1412	20	1439	41
MRL2-W-25	2206	196	2269	30	2351	93
MRL2-W-32	2859	390	2930	30	3017	93

净化室专用规格(样本 No.CB-033S)

可在净化室内使用的防发尘结构

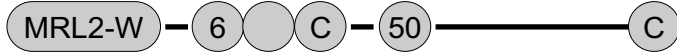
MRL2 - -.....- P72

MRL2 - -.....- P52

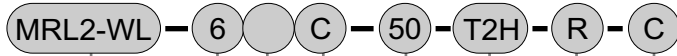
SCP 2
CMK2
CMA2
SCM
SCA2
SCS
CKV2
CA/0V2
CAT
MDC2
MVC
SMD2
MSD
SSD
FC
ULK
JSK/M2
JSC3
JSB3
UCAC
STS/L
LCS
LCY
STR2
UCA2
STK
RCC2
USSD
USC
MFC
GLC
SHC
CAC3
HCM
HCA
SRL2
SRG
SRM
SRT
SRB2
MRL2
MRG2
SM-25
磁性超级无活塞杆型气缸

型号表示方法

不带开关



带开关



a 机种型号

b 缸径

c 配管螺纹种类
注1

d 缓冲
注2

e 行程
注3

中间行程可按每1mm制作。

f 开关型号
表示导线长度
注4

g 开关数

h 选择项
注5

选型注意事项

- 注1: 缓冲为橡胶缓冲(无符号)时的配管螺纹如下所示。
NPT螺纹: NN G螺纹: GN
- 注2: 带有“R”型橡胶气缓冲时, MRL2-G、W通过移动挡块调节行程的话, 缓冲气橡胶有时会变无效, 请充分考虑。
- 注3: 有关带开关的最大行程, 请参考下表。
- 注4: 也备有**f** 开关型号以外的开关。(按订单生产)
有关详细说明, 请参考卷末第1页。
- 注5: 在选择了“R”带开关集中配管型时, 在机种选择时, 请务必选择带开关规格(MRL2-L)。

缸径 (mm)	带开关的最大行程 (mm)
6	200
10	300□
16	500□
20	700□
25	700□
32	700

型号表示例子

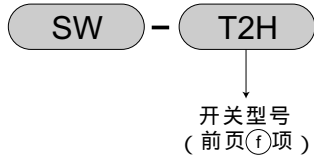
MRL2-WL-10-50-T2H-R-C

机种: 无活塞杆型气缸 防坠功能

- a** 机种型号 : 简易导轨型 双活塞型
- b** 缸径 : 10mm
- c** 配管螺纹种类 : Rc螺纹
- d** 缓冲 : 带橡胶缓冲
- e** 行程 : 50mm
- f** 开关型号 : 无接点T2H开关
- g** 开关数 : R侧带1个
- h** 选择项 : 带缓冲器

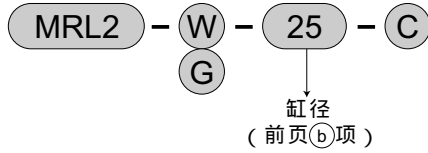
符 号	内 容						
a 机种型号							
基本型	MRL2	不带开关					
	MRL2-L	带开关					
	MRL2-F	微速型					
简易导轨型 单活塞型	MRL2-LF	微速型、带开关					
	MRL2-G	不带开关					
	MRL2-GL	带开关					
简易导轨型 双活塞型	MRL2-GF	微速型					
	MRL2-GLF	微速型、带开关					
	MRL2-W	不带开关					
	MRL2-WL	带开关					
	MRL2-WF	微速型					
MRL2-WLF	微速型、带开关						
b 缸径 (mm)							
<input type="checkbox"/> 6	6						
<input type="checkbox"/> 10	10						
<input type="checkbox"/> 16	16						
<input type="checkbox"/> 20	20						
<input type="checkbox"/> 25	25						
<input type="checkbox"/> 32	32						
c 配管螺纹种类							
无符号	Rc螺纹						
<input type="checkbox"/> N	NPT螺纹 (25以上) (按订单生产)						
<input type="checkbox"/> G	G螺纹 (25以上) (按订单生产)						
d 缓冲							
无符号	橡胶缓冲						
C	橡胶气缓冲						
e 行程 (mm)							
	缸体 (mm)	6	10	16	20	25	32
50	50						
100	100						
150	150						
200	200						
250	250						
300	300						
350	350						
400	400						
500	500						
600	600						
700	700						
f 开关型号							
导线直线型	导线L型	接点	表示	导线			
T2H	T2V	无接点	单色表示型	2线			
T3H	T3V			3线□			
T2YH	T2YV		双色表示型	2线□			
T3YH	T3YV			3线□			
T2YFH	T2YFV		双色表示型 (预防维护输出用无指示灯)	3线□			
T3YFH	T3YFV			4线□			
T2YMH	T2YMV		双色表示型 (预防维护输出用有指示灯(单色))	3线□			
T3YMH	T3YMV			4线			
导线长度							
无符号	1m (标准)						
3	3m (选择项)						
5	5m (选择项)						
g 开关数							
R	R侧带1个						
L	L侧带1个						
D	带2个						
T	带3个						
4	带4个 (4个以上时, 请填写开关数)						
h 选择项							
C	带缓冲器 (基本型不能选择。)						
S	带刮板 (微速型不能选择)						
R	带开关集中配管型 (基本型及 6不能选择)						
P72	低发尘规格 (微速型不能选择)						

开关单体型号表示方法



缓冲器单体型号表示方法

用于从标准型变更成带缓冲器规格时。



· 缓冲器与安装螺母
(六角螺母)为一套。

使用缓冲器型号

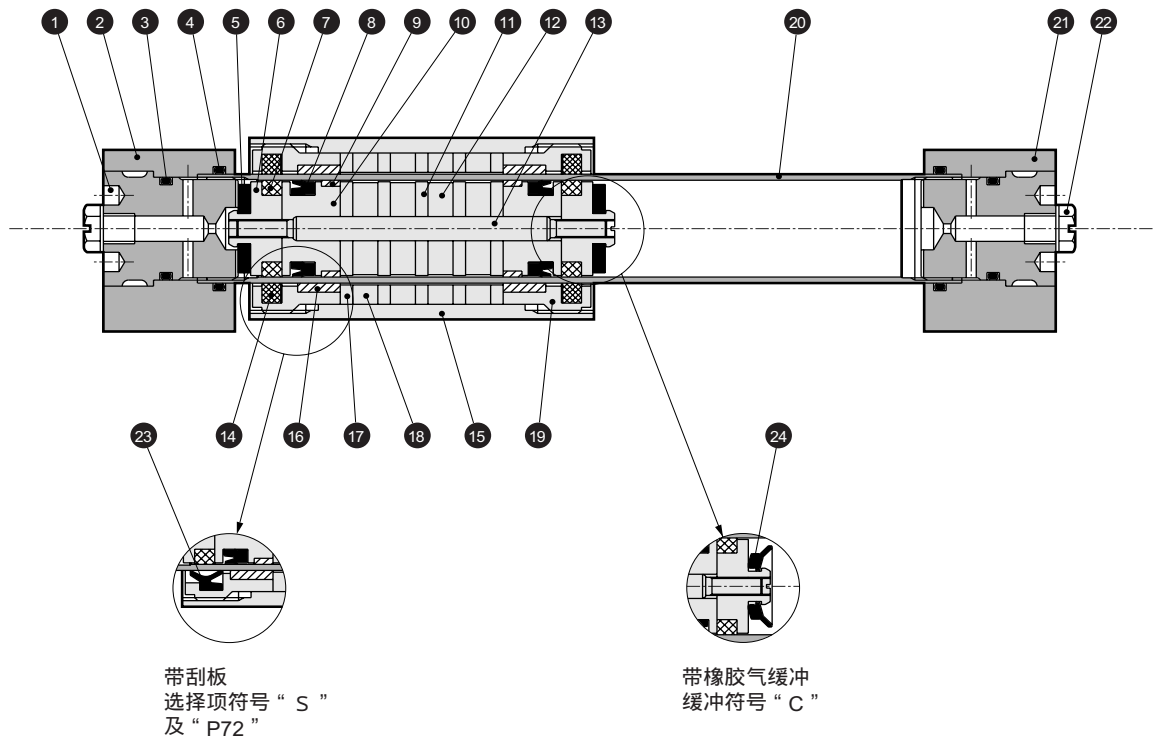
机种	缓冲器型号
MRL2-W-6,MRL2-G-6	NCK-00-0.1
MRL2-W-10,MRL2-G-10	NCK-00-0.1-C
MRL2-W-16,MRL2-G-16	NCK-00-0.3-C
MRL2-W-20,MRL2-G-20	NCK-00-0.7-C
MRL2-W-25,MRL2-G-25	NCK-00-1.2-C
MRL2-W-32,MRL2-G-32	NCK-00-1.2-C

SCP 2
CMK2
CMA2
SCM
SCA2
SCS
CKV2
CA/0V2
CAT
MDC2
MVC
SMD2
MSD
SSD
FC
ULK
JSK/M2
JSC3
JSB3
UCAC
STS/L
LCS
LCY
STR2
UCA2
STK
RCC2
USSD
USC
MFC
GLC
SHC
CAC3
HCM
HCA
SRL2
SRG
SRM
SRT
SRB2
MRL2
MRG2
SM-25

无活塞杆型
磁性超
级无活
塞杆型
气缸

内部结构及部件清单 MRL2 (基本型)

● MRL2 (基本型)



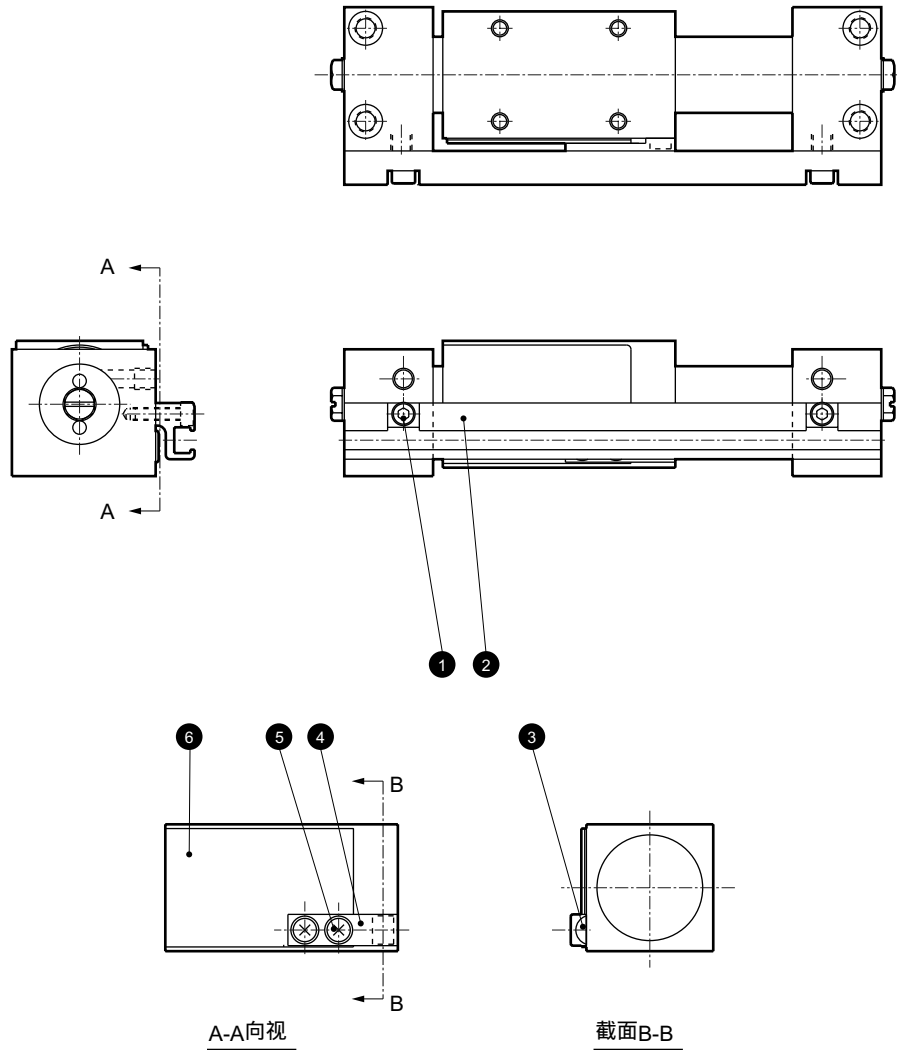
部件清单

编号	零部件名称	材质	备注	编号	零部件名称	材质	备注
1	端盖	铝合金	铬酸光泽处理	13	活塞轴	不锈钢	
2	端板 (L)	铝合金	耐热铝	14	油雾器(滑块用)	特殊橡胶	P72无
3	O形圈	丁腈橡胶		15	滑块	铝合金	耐热铝
4	O形圈	丁腈橡胶		16	滑块耐磨环	乙缩醛树脂	
5	橡胶缓冲	聚氨酯橡胶		17	滑块卡箍	钢	镀锌
6	活塞 (2)	铝合金	铬酸光泽处理	18	滑块磁环	特殊合金	
7	油雾器 (活塞用)	特殊橡胶		19	滑块盖	铝合金	铬酸光泽处理
8	活塞密封件	丁腈橡胶		20	缸筒	不锈钢	
9	活塞耐磨环	乙缩醛树脂		21	端板 (R)	铝合金	耐热铝
10	活塞 (1)	铝合金	铬酸光泽处理	22	螺塞	铜合金或钢	
11	活塞卡箍	钢	镀锌	23	刮板	聚氨酯橡胶	
12	活塞磁环	特殊合金		24	橡胶气缓冲	特殊橡胶	

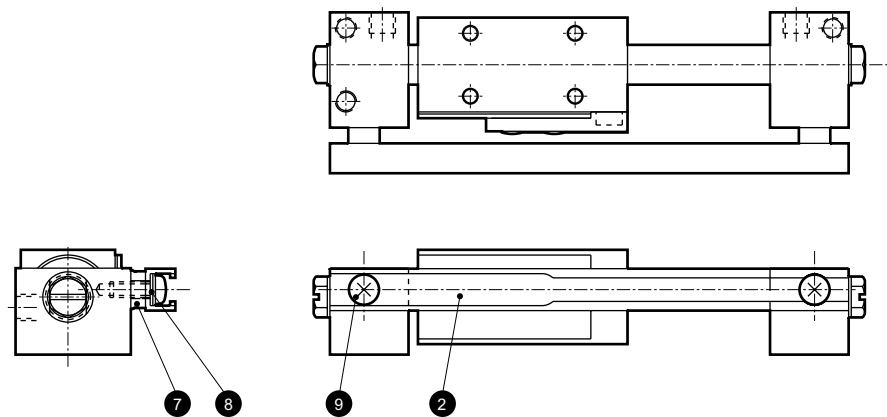
注：磁环的磁力为强力。请不要进行拆卸。

内部结构及部件清单 MRL2 (基本型)

● MRL2-L (带开关)



●仅 MRL2-L-6 的情况下



内部结构及部件清单

编号	零部件名称	材质	备注	编号	零部件名称	材质	备注
1	内六角螺栓	不锈钢		6	密封板	钢	镀镍
2	开关导轨	铝合金	耐热铝	7	隔板	铜合金	镀镍
3	磁环	特殊合金		8	平垫圈	不锈钢	
4	磁环夹持器	乙缩醛树脂		9	内十字半圆头小螺钉	不锈钢	
5	内十字半圆头小螺钉	不锈钢					

- SCP 2
- CMK2
- CMA2
- SCM
- SCA2
- SCS
- CKV2
- CA/0V2
- CAT
- MDC2
- MVC
- SMD2
- MSD
- SSD
- FC
- ULK
- JSK/M2
- JSC3
- JSB3
- UCAC
- STS/L
- LCS
- LCY
- STR2
- UCA2
- STK
- RCC2
- USSD
- USC
- MFC
- GLC
- SHC
- CAC3
- HCM
- HCA
- SRL2
- SRG
- SRM
- SRT
- SRB2
- MRL2
- MRG2
- SM-25

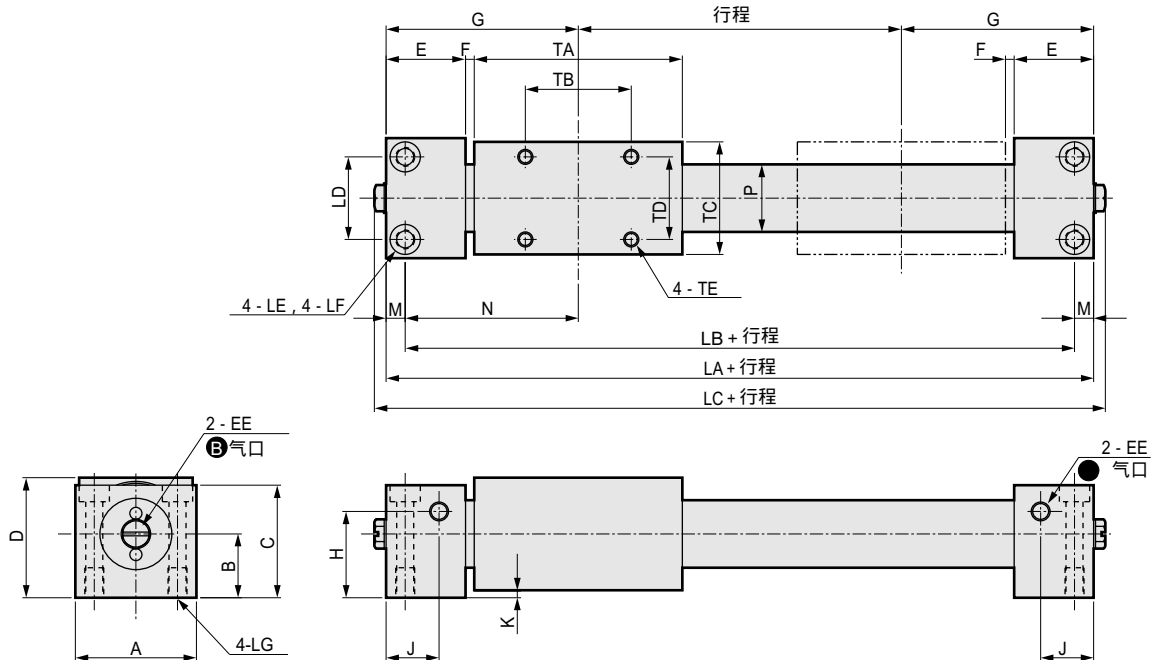
无活塞杆型
磁性超级无活塞杆型气缸

外形尺寸图：MRL2（基本型）

● MRL2（基本型）不带开关



1949页



注：空气配管气口可选择、**A**、**B**。
 出厂时，**B**气口上安装了螺塞。
 · 6~20：螺塞（FPL-M5）
 · 25、32：内六角锥形螺塞

符号 缸径(mm)	外形尺寸					安装尺寸								
	LA	LC	A	C	D	LB	LD	LE	LF	LG	TB	TD	TE	
6	74	80.2	20	16.5	20	68	14	3.5	-	M4深度6	20	12	M3深度4.5	
10	80	86.2	26	24	26	72	18	3.5	6.5镗孔深度3.3	M4深度8	20	18	M3深度4.5	
16	102	108.2	32	30	32	92	22	4.5	8镗孔深度4.4	M5深度8	28	22	M4深度6	
20	128	134.2	38	36	38	116	26	5.5	9.5镗孔深度5.4	M6深度12	44	26	M4深度6	
25	130	132.2	52	45	48	118	40	5.5	9.5镗孔深度5.4	M6深度12	40	30	M6深度6	
32	138	140.2	60	53	56	124	46	6.9	11镗孔深度6.5	M8深度12	40	40	M6深度9	
符号 缸径(mm)	一般尺寸													
	B	E	EE	F	G	H	J	K	M	N	P	TA	TC	
6	11	15	M5深度4	2	37	9	9.5	2	3	34	7.6	40	18	
10	14	18	M5深度4	2	40	5.5	10	2	4	36	12	40	24	
16	17	21	M5深度4	2.5	51	23	14	2	5	46	18	55	30	
20	20	24	M5深度4	3	64	28	15.5	2	6	58	23	74	36	
25	25.5	27	R c 1 / 8	3	65	29	17	3	6	59	28	70	45	
32	29.5	27	R c 1 / 8	3	69	37	17	3	7	62	35	78	53	

外形尺寸图：MRL2（基本型）

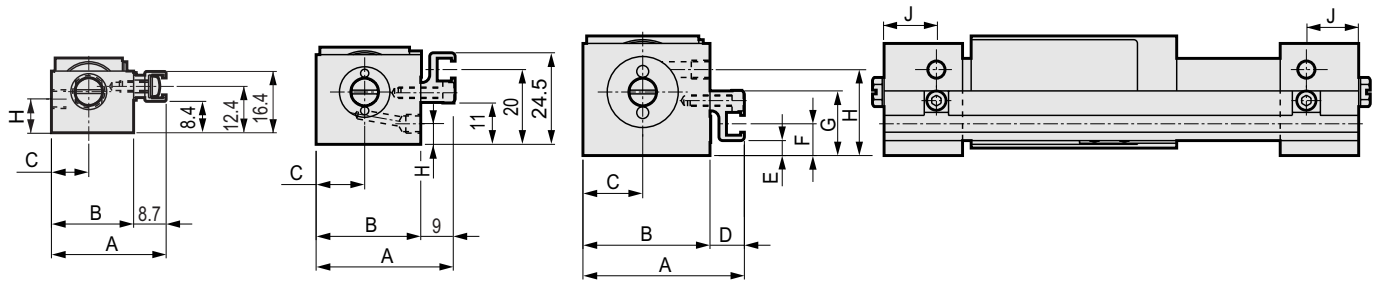
● MRL2-L（基本型）不带开关



● $\phi 6$ 的情况下

● $\phi 16$ 的情况下

● $\phi 16 \sim \phi 20$ 的情况下



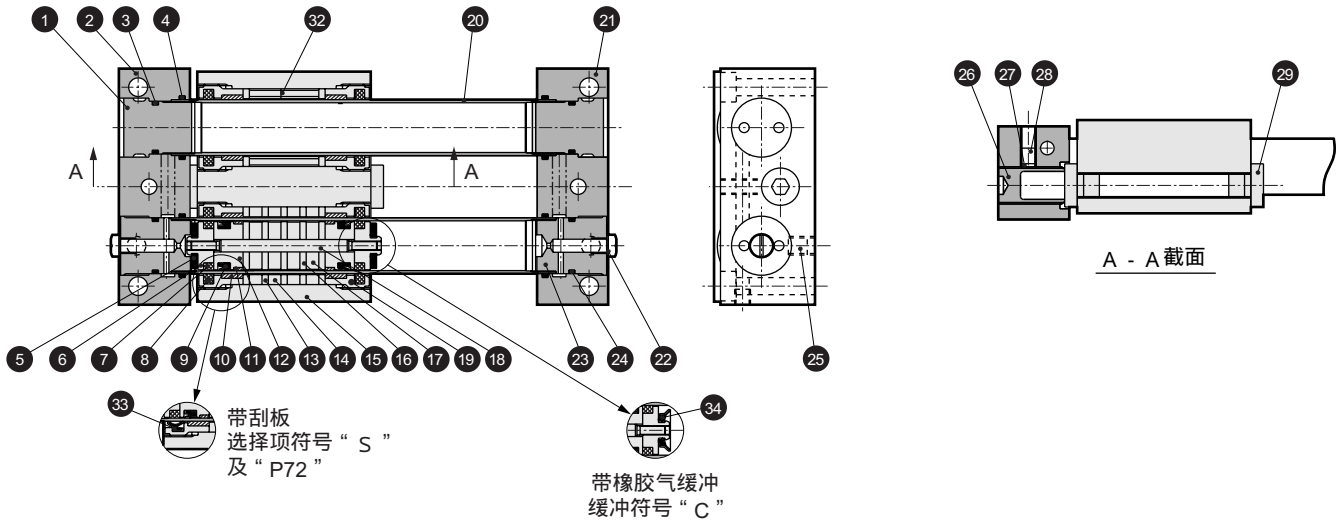
符号 缸径 (mm)	A	B	C	D	E	F	G	H	J
6	30.7	22	10	—	—	—	—	9	9.5
10	37	28	13	—	—	—	—	5.5	10
16	43	34	16	9.0	4	8.5	17.3	23	14
20	49	40	19	9.0	9	13.5	22.3	28	15.5
25	60.7	52	26	8.7	2	7.5	21	29	17
32	68.7	60	30	8.7	10	15.5	29	37	17

- SCP 2
- CMK2
- CMA2
- SCM
- SCA2
- SCS
- CKV2
- CA/0V2
- CAT
- MDC2
- MVC
- SMD2
- MSD
- SSD
- FC
- ULK
- JSK/M2
- JSC3
- JSB3
- UCAC
- STS/L
- LCS
- LCY
- STR2
- UCA2
- STK
- RCC2
- USSD
- USC
- MFC
- GLC
- SHC
- CAC3
- HCM
- HCA
- SRL2
- SRG
- SRM
- SRT
- SRB2
- MRL2**
- MRG2
- SM-25

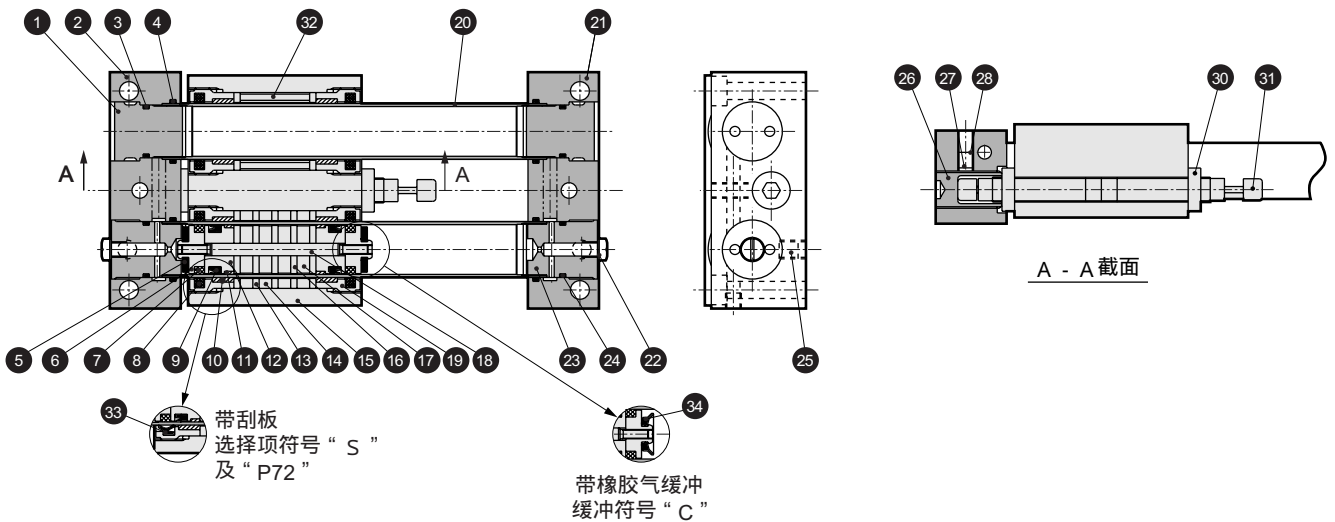
无活塞杆型
磁性超级无活塞杆型气缸

内部结构及部件清单 MRL2-G (基本型)

● MRL2-G (简易导轨型单活塞)



● MRL2-G-※-C (带缓冲器)



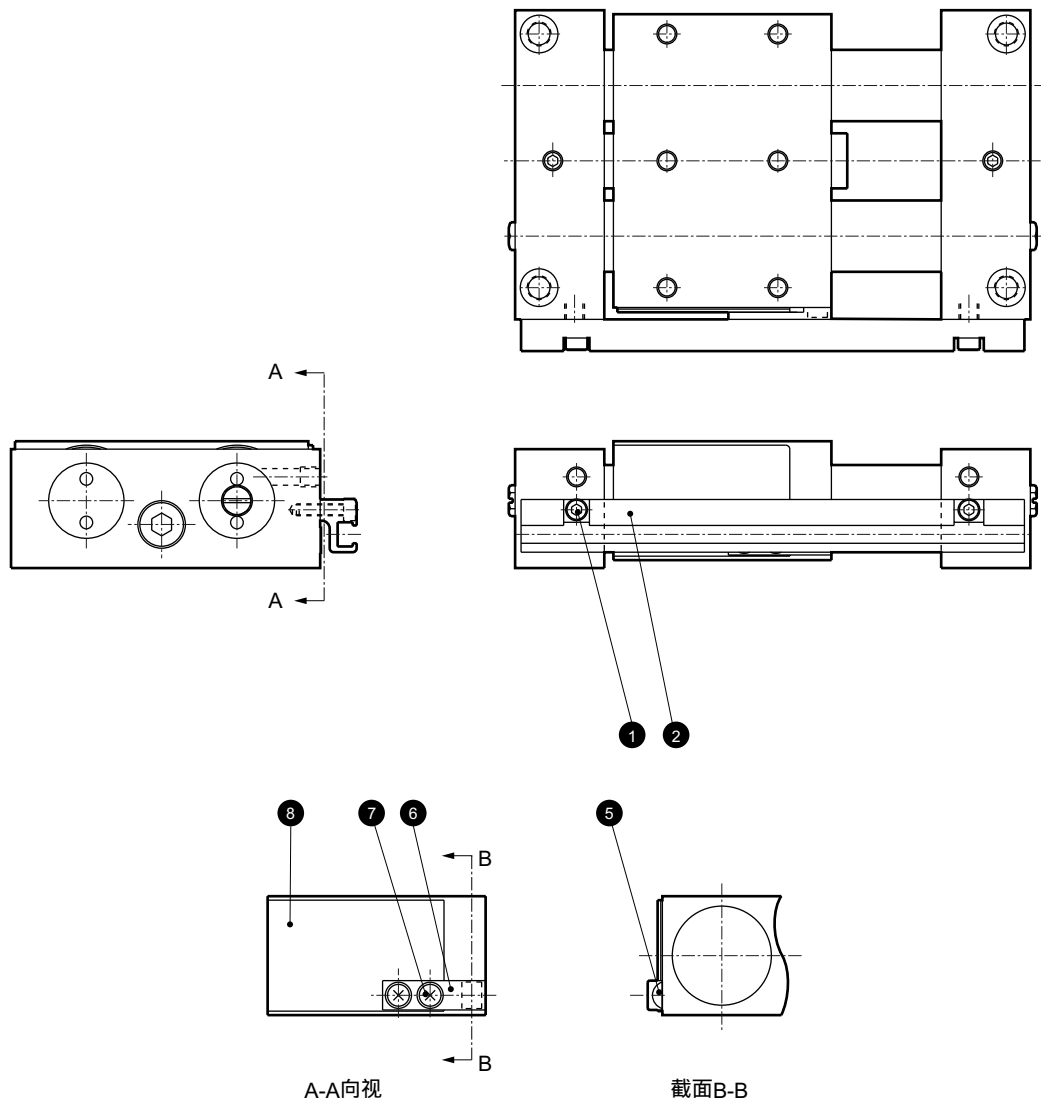
部件清单

编号	零部件名称	材质	备注	编号	零部件名称	材质	备注
1	端盖	铝合金	铬酸光泽处理	18	活塞轴	不锈钢	
2	端板 (L)	铝合金	耐热铝	19	滑块盖	铝合金	铬酸光泽处理
3	O形圈	丁腈橡胶		20	缸筒	不锈钢	
4	O形圈	丁腈橡胶		21	端板 (R)	铝合金	耐热铝
5	橡胶缓冲	聚氨酯橡胶		22	螺塞	铜合金或钢	
6	活塞 (2)	铝合金	铬酸光泽处理	23	端盖	铝合金	铬酸光泽处理
7	油雾器 (活塞用)	特殊橡胶		24	O形圈	丁腈橡胶	
8	油雾器 (滑块用)	特殊橡胶	P72无	25	内六角止动螺钉	钢	
9	活塞密封件	丁腈橡胶		26	挡块	钢	镀镍
10	滑块耐磨环	乙缩醛树脂		27	固定导向板	铝合金	
11	活塞耐磨环	乙缩醛树脂		28	内六角止动螺钉	不锈钢	
12	活塞 (1)	铝合金	铬酸光泽处理	29	止动螺栓	钢	镀镍
13	滑块卡箍	钢	镀锌	30	六角螺母	钢	
14	滑块磁环	特殊合金		31	缓冲器		
15	滑块	铝合金	耐热铝	32	隔板	不锈钢	
16	活塞卡箍	钢	镀锌	33	刮板	聚氨酯橡胶	
17	活塞磁环	特殊合金		34	橡胶气缓冲	特殊橡胶	

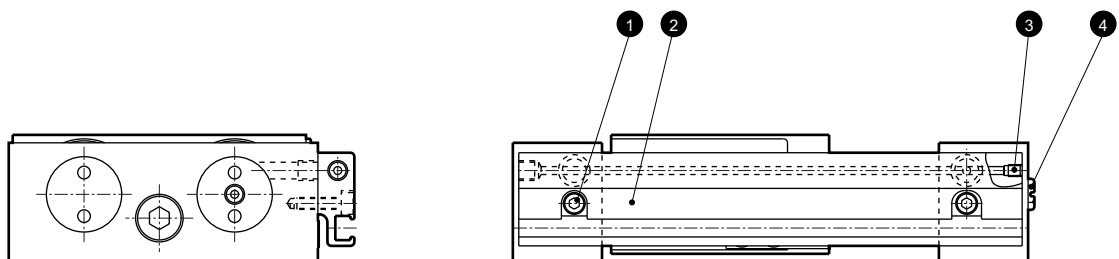
注：磁环的磁力为强力。请不要进行拆卸。

内部结构及部件清单 MRL2-G (简易导轨型单活塞)

● MRL2-GL (带开关)



● MRL2-GL-※-R (带开关集中配管型)



部件清单

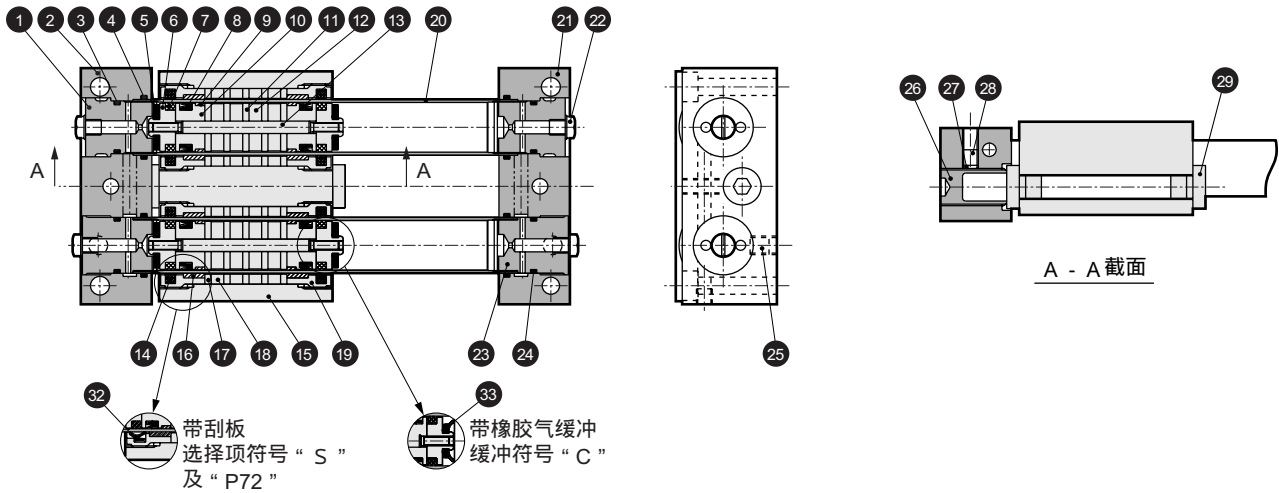
编号	零部件名称	材质	备注	编号	零部件名称	材质	备注
1	内六角螺栓	不锈钢		5	磁环	特殊合金	
2	开关导轨	铝合金	耐热铝	6	磁环夹持器	乙缩醛树脂	
3	内六角止动螺钉	不锈钢		7	内十字半圆头小螺钉	不锈钢	
4	螺塞	铜合金或钢		8	密封板	钢	镀镍

SCP 2
CMK2
CMA2
SCM
SCA2
SCS
CKV2
CA/0V2
CAT
MDC2
MVC
SMD2
MSD
SSD
FC
ULK
JSK/M2
JSC3
JSB3
UCAC
STS/L
LCS
LCY
STR2
UCA2
STK
RCC2
USSD
USC
MFC
GLC
SHC
CAC3
HCM
HCA
SRL2
SRG
SRM
SRT
SRB2
MRL2
MRG2
SM-25

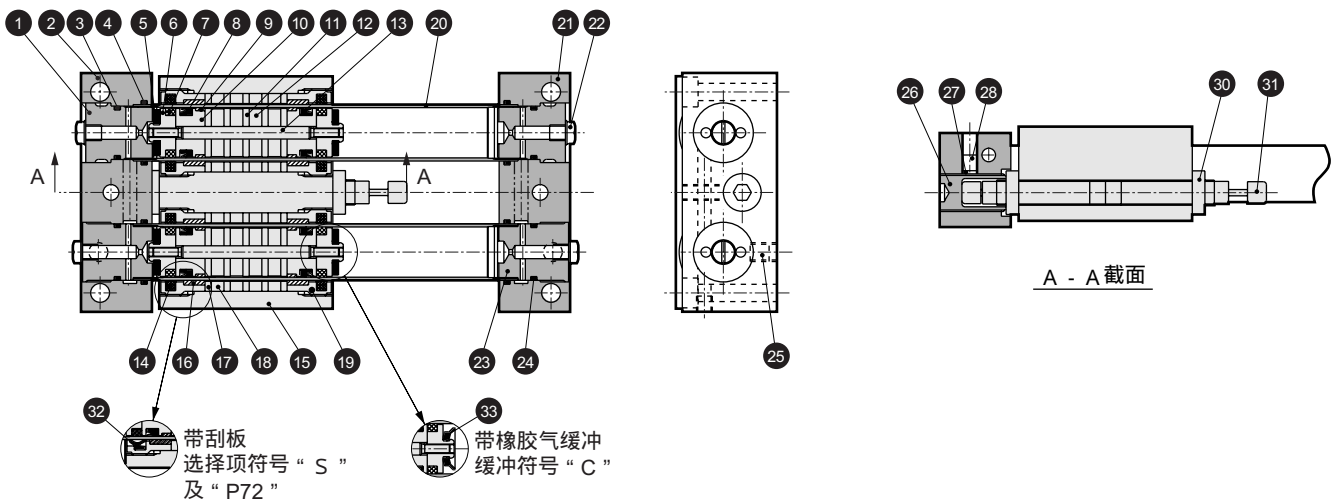
无活塞杆型
磁性超级无活塞杆型
气缸

内部结构及部件清单 MRL2-G (简易导轨型单活塞)

● MRL2-W (简易导轨型双活塞)



● MRL2-W-※-C (带缓冲器)



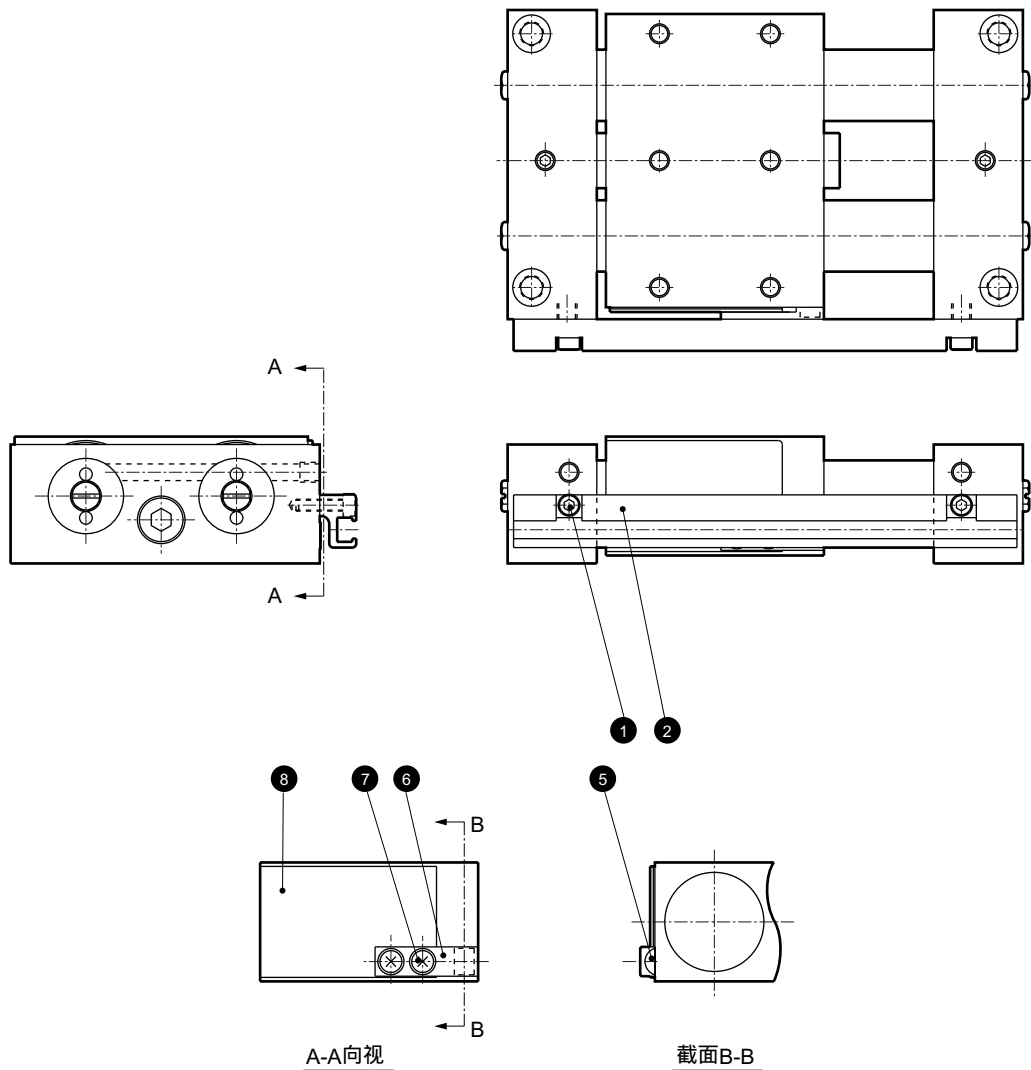
部件清单

编号	零部件名称	材质	备注	编号	零部件名称	材质	备注
1	端盖	铝合金	铬酸光泽处理	17	滑块卡箍	钢	镀锌
2	端板(L)	铝合金	耐热铝	18	滑块磁环	特殊合金	
3	O形圈	丁腈橡胶		19	滑块盖	铝合金	铬酸光泽处理
4	O形圈	丁腈橡胶		20	缸筒	不锈钢	
5	橡胶缓冲	聚氨酯橡胶		21	端板(R)	铝合金	耐热铝
6	活塞(2)	铝合金	铬酸光泽处理	22	螺塞	铜合金或钢	
7	油雾器(活塞用)	特殊橡胶		23	端盖	铝合金	铬酸光泽处理
8	活塞密封件	丁腈橡胶		24	O形圈	丁腈橡胶	
9	活塞耐磨环	乙缩醛树脂		25	内六角止动螺钉	钢	
10	活塞(1)	铝合金	铬酸光泽处理	26	挡块	钢	镀镍
11	活塞卡箍	钢	镀锌	27	固定导向板	铝合金	
12	活塞磁环	特殊合金		28	内六角止动螺钉	不锈钢	
13	活塞轴	不锈钢		29	止动螺栓	钢	镀镍
14	油雾器(滑块用)	特殊橡胶		30	六角螺母	钢	
15	滑块	铝合金	耐热铝	31	缓冲器		
16	滑块耐磨环	乙缩醛树脂		32	隔板	聚氨酯橡胶	
				33	橡胶气缓冲	特殊橡胶	

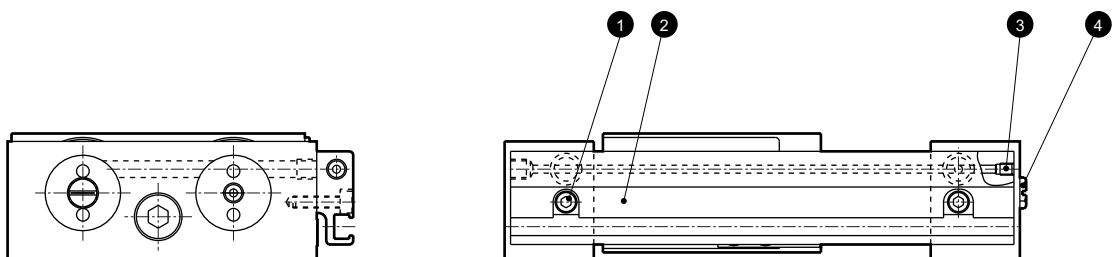
注：磁环的磁力为强力。请不要进行拆卸。

内部结构及部件清单 MRL2-W (简易导轨型双活塞)

● MRL2-WL (带开关)



● MRL2-WL-※-R (带开关集中配管型)



部件清单

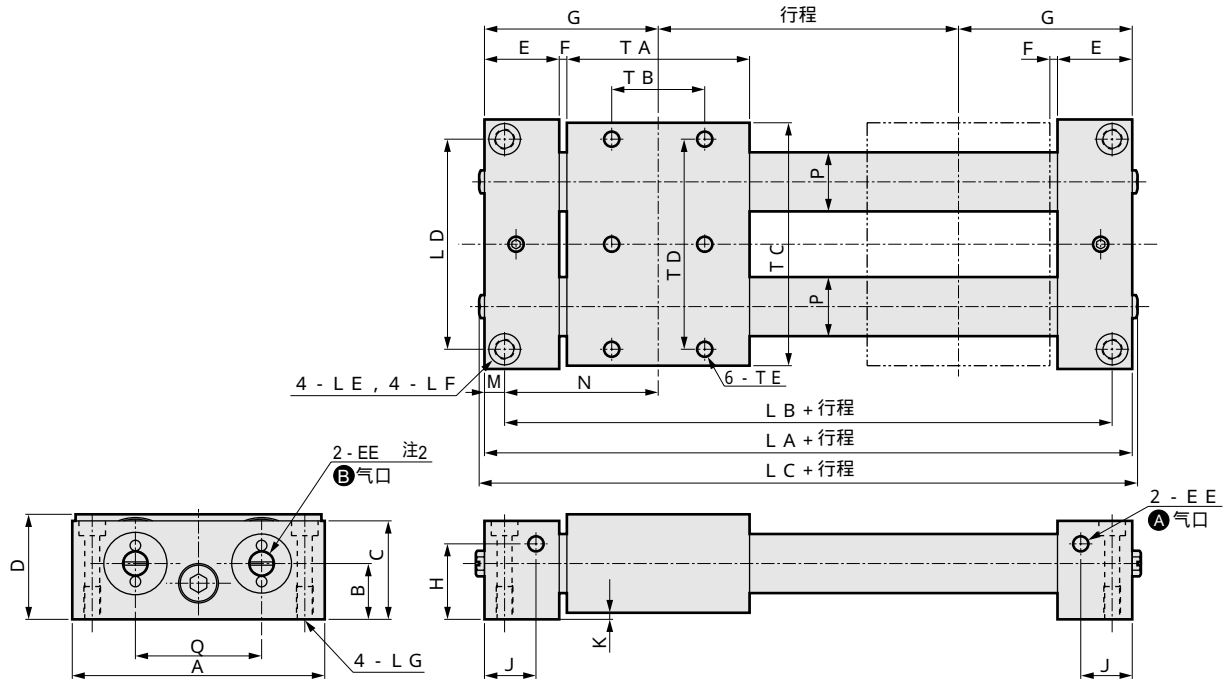
编号	零部件名称	材质	备注	编号	零部件名称	材质	备注
1	内六角螺栓	不锈钢		5	磁环	特殊合金	
2	开关导轨	铝合金	耐热铝	6	磁环夹持器	乙缩醛树脂	
3	内六角止动螺钉	不锈钢		7	内十字半圆头小螺钉	不锈钢	
4	螺塞	铜合金或钢		8	密封板	钢	镀镍

SCP 2
CMK2
CMA2
SCM
SCA2
SCS
CKV2
CA/0V2
CAT
MDC2
MVC
SMD2
MSD
SSD
FC
ULK
JSK/M2
JSC3
JSB3
UCAC
STS/L
LCS
LCY
STR2
UCA2
STK
RCC2
USSD
USC
MFC
GLC
SHC
CAC3
HCM
HCA
SRL2
SRG
SRM
SRT
SRB2
MRL2
MRG2
SM-25

无活塞杆型
磁性超级无活塞杆型
气缸

外形尺寸图：MRL2-G（简易导轨型单活塞） / MRL2-G（简易导轨型双活塞）

- MRL2-G（简易导轨型单活塞）不带开关
- MRL2-W（简易导轨型双活塞）不带开关



注1：空气配管气口可选择 **A**、**B**。
 出厂时，已在 **B** 气口上安装了螺塞。
 • 6~ 20 : 螺塞 (FPL-M5)
 • 25、 32 : 内六角锥形螺塞

注2：MRL2-W为“4-EE”。

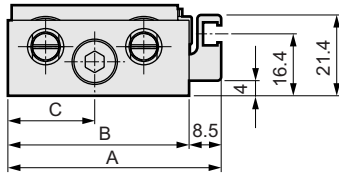
符号 缸径(mm)	外形尺寸					安装尺寸								
	LA	LC	A	C	D	LB	LD	LE	LF	LG	TB	TD	TE	
6	74	80.2	46	20	24	68	40	3.5	-	M4深度6	20	38	M3深度4.5	
10	83	86.2	64	24	26	74	54	4.5	8镗孔深度4.4	M5深度10	20	55	M4深度6	
16	105	108.2	76	30	32	93	64	5.5	9.5镗孔深度5.4	M6深度12	28	64	M5深度8	
20	131	134.2	90	36	38	119	77	6.9	11镗孔深度6.5	M8深度12	44	78	M5深度8	
25	136	136	108	45	48	122	90	6.9	11镗孔深度6.5	M8深度12	40	90	M6深度9	
32	144	144	126	53	56	130	108	6.9	11镗孔深度6.5	M8深度12	40	104	M6深度9	
符号 缸径(mm)	一般尺寸													
	B	E	EE	F	G	H	J	K	M	N	P	Q	TA	TC
6	13	15	M5深度4	2	37	9	9.5	2	3	34	7.6	26	40	44
10	14	19.5	M5深度4	2	41.5	5.5	11.5	2	4.5	37	12	34	40	62
16	17	22.5	M5深度4	2.5	52.5	23	15.5	2	6	46.5	18	38	55	74
20	20	25.5	M5深度4	3	65.5	28	17	2	6	59.5	23	46	74	88
25	25.5	30	R c 1/8	3	68	29	20	3	7	61	28	50	70	101
32	29.5	30	R c 1/8	3	72	37	20	3	7	65	35	60	78	119

外形尺寸图：MRL2-G（简易导轨型单活塞）/MRL2-W（简易导轨型双活塞）

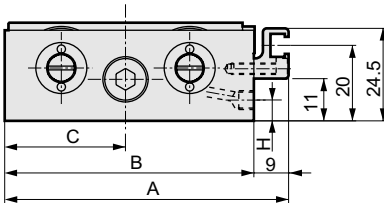
- MRL2-GL（简易导轨型单活塞）带开关
- MRL2-WL（简易导轨型双活塞）带开关



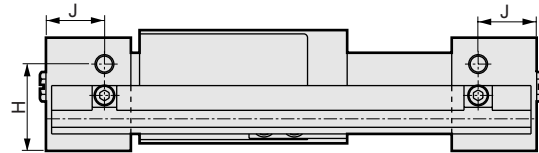
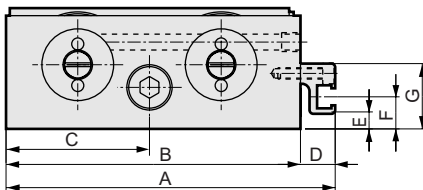
● $\phi 6$ 的情况下



● $\phi 10$ 的情况下



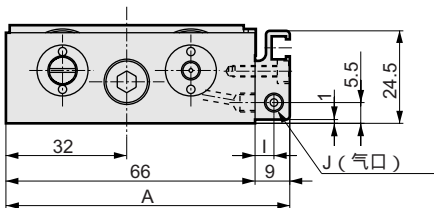
● $\phi 16 \sim \phi 32$ 的情况下



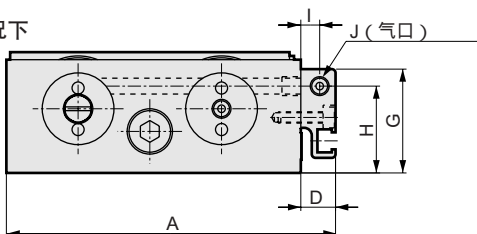
符号 缸径(mm)	A	B	C	D	E	F	G	H	J
6	56.5	48	23	—	—	—	—	9	9.5
10	75	66	32	—	—	—	—	5.5	11.5
16	87	78	38	9	4	8.5	17.3	23	15.5
20	101	92	45	9	9	13.5	22.3	28	17
25	116.7	108	54	8.7	2	7.5	21	29	20
32	134.7	126	63	8.7	10	15.5	29	37	20

- MRL2-GL-※-R（简易导轨型单活塞）带开关集中配管型
- MRL2-WL-※-R（简易导轨型双活塞）带开关集中配管型

● $\phi 10$ 的情况下



● $\phi 16 \sim \phi 32$ 的情况下



符号 缸径(mm)	A	D	G	H	I	J
10	75	—	—	—	5	M5深度4
16	87	9	27.5	23	5	M5深度4
20	101	9	32.5	28	5	M5深度4
25	122	14	45	29	7.5	Rc1 / 8
32	140	14	53	37	7.5	Rc1 / 8

SCP 2
CMK2
CMA2
SCM
SCA2
SCS
CKV2
CA/0V2
CAT
MDC2
MVC
SMD2
MSD
SSD
FC
ULK
JSK/M2
JSC3
JSB3
UCAC
STS/L
LCS
LCY
STR2
UCA2
STK
RCC2
USSD
USC
MFC
GLC
SHC
CAC3
HCM
HCA
SRL2
SRG
SRM
SRT
SRB2
MRL2
MRG2
SM-25

无活塞杆型
磁性超级无活塞杆型气缸